



PINTDECOR®

WALLPANEL

made in italy

renaissance

Pintdecor

A great ideas laboratory that turns the creativity of its artists into original and unique products. All with one common denominator, to give environments a flavor and warmth such to make those places exclusive and more welcoming, helping to brighten the mood of those who lives in them.

Pintdecor

est un grand laboratoire d'idées qui transforme la créativité de ses artistes dans des produits originaux et uniques. Tous avec un seul dénominateur commun, donner aux environnements un goût et une chaleur qui rendent ces lieux exclusifs et plus accueillants, en aidant à réjouir l'humeur de ceux qui y vivent.





The simplest, quickest and most innovative solution to personalize and make your kitchen, bathroom and shower unique.

La solution la plus simple, la plus rapide et la plus innovante pour personnaliser et rendre uniques votre cuisine, salle de bain et douche.

INDEX BY THEME

In order to make your search easier, we have assigned each artistic theme a color that you will find at the footer of each product.

INDEX PAR MOTIF

Pour aider votre recherche, nous avons assigné une couleur à chaque thème artistique que vous retrouverez au bas de chaque produit.

6 - 19	MAIOLIC FAIANCE
20 - 45	MARBLE MARBRE
46 - 65	FLORAL
66 - 89	NATURE
90 - 101	ABSTRACT ABSTRAIT
102 - 123	GEOMETRIC GÉOMÉTRIQUE
124 - 143	3D
144 - 151	ARTISTIC ARTISTIQUE
152 - 155	SPECIAL
156 - 157	RAL PLAIN COLOR RAL COULEUR UNIE
158 - 159	DESIGNERS PROFILE

TECHNICAL - COMMERCIAL INDEX
INDEX TECHNIQUE ET COMMERCIAL

160 - 162	Finishes available <i>Finitions disponibles</i>
163	Magnetic Accessories <i>Accessoires magnétiques</i>
164 - 165	Profiles <i>Profiles</i>
166	Plinth <i>Socle</i>
167	Customizations <i>Personnalisations</i>
168 - 169	Samples and displays <i>Échantillons et présentoirs</i>
170 - 171	Assembly instructions <i>Instructions de montage</i>
172 - 173	Certifications <i>Certifications</i>
174 - 175	Technical Features and Important Info <i>Caractéristiques techniques et Informations importantes</i>
176 - 177	Index by product codes <i>Index par référence</i>
179	Price list <i>Liste de prix</i>



Wallpanel: the best decorative technical solution combined with aesthetics
Wallpanel: la meilleure solution technique décorative qui se mélange avec l'esthétique





PINTDECOR®
WALL PANEL
made in italy

Walls inspired by traditional historical decorations of Sicilian majolica from the Baroque period that are renewed in the design and in the workshops of young artists.

Des murs inspirés par de décorations traditionnelles et historiques de la faïence sicilienne baroque dont la conception a été renouvelée dans les ateliers de jeunes artistes.



LEMONS



WP7002-R6



For horizontal development, the Designer recommends this solution, but the customer may still choose the desired image section within of the 500 x H.303 size, shown here.

Pour le développement horizontal, le Concepteur recommande cette solution graphique, mais le client peut toujours choisir la partie qu'il préfère dans le format 500 x H.303 cm, représenté ici.

OPTIONAL FINISHES AVAILABLE FINITIONS OPTIONNELLES DISPONIBLES



glossy finish
finition brillante



metallic panel
magnétique



blackboard
tableau

Dear Customer, on pages 174 - 175 of the catalog you will find some important information regarding the design and color rendering on the printed wallpanel compared to the catalog image, as well as the size of the graphic file and the details proportions that make up the design and more.

Cher client, à la page 174 - 175 du catalogue on peut trouver des informations importantes concernant le visuel du projet et le rendu des couleurs sur le Wallpanel imprimé par rapport à l'image sur le catalogue, la taille du fichier graphique et les proportions des détails qui composent le dessin, la bonne façon de demander un devis et plus encore.



Designers
MASSIMILIANO RAGGI

ANACAPRI



Dear Customer, on pages 174 - 175 of the catalog you will find some important information regarding the design and color rendering on the printed wallpanel compared to the catalog image, as well as the size of the graphic file and the details proportions that make up the design and more.

Cher client, à la page 174 - 175 du catalogue on peut trouver des informations importantes concernant le visuel du projet et le rendu des couleurs sur le Wallpanel imprimé par rapport à l'image sur le catalogue, la taille du fichier graphique et les proportions des détails qui composent le dessin, la bonne façon de demander un devis et plus encore.

OPTIONAL FINISHES AVAILABLE
 FINITIONS OPTIONNELLES DISPONIBLES



glossy finish
 finition brillante



metallic panel
 magnétique



blackboard
 tableau

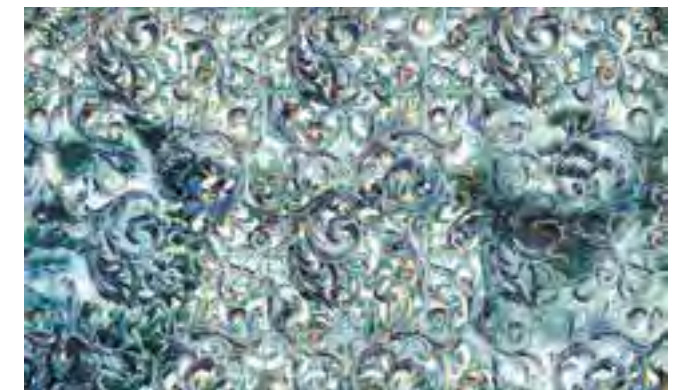


For horizontal development, the Designer recommends this solution, but the customer may still choose the desired image section within of the 500 x H.303 size, shown here.

Pour le développement horizontal, le Concepteur recommande cette solution graphique, mais le client peut toujours choisir la partie qu'il préfère dans le format 500 x H.303 cm, représenté ici.



WP7028A-R1 purple color



WP7028B-R1 turquoise color

**INTRECCI
DECORATI**
PINTDECOR DESIGN



Dear Customer, on pages 174 - 175 of the catalog you will find some important information regarding the design and color rendering on the printed wallpanel compared to the catalog image, as well as the size of the graphic file and the details proportions that make up the design and more.

Cher client, à la page 174 - 175 du catalogue on peut trouver des informations importantes concernant le visuel du projet et le rendu des couleurs sur le Wallpanel imprimé par rapport à l'image sur le catalogue, la taille du fichier graphique et les proportions des détails qui composent le dessin, la bonne façon de demander un devis et plus encore.

OPTIONAL FINISHES AVAILABLE
FINITIONS OPTIONNELLES DISPONIBLES



glossy finish
 finition brillante



metallic panel
 magnétique



blackboard
 tableau



WP2332

For horizontal development, the customer can choose the desired image section within of the 500 x H. 303 size, shown here.

Pour le développement horizontal, le client peut choisir la partie du décor qu'il souhaite dans le format 500 x H.303 cm. représenté ici.



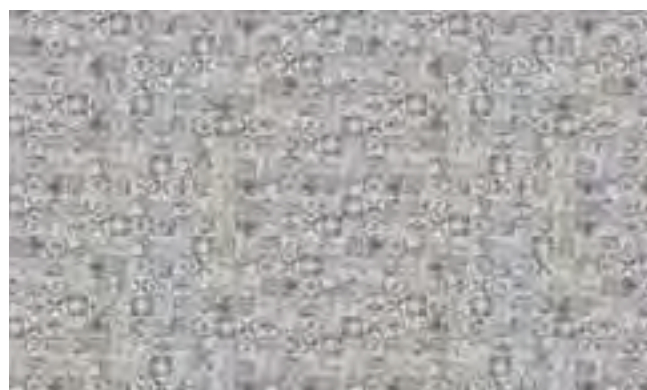
WP2332

SAPORE DI MARE

PINTDECOR DESIGN



WP1258



WP1258

For horizontal development, the customer can choose the desired image section within of the 500 x H. 303 size, shown here.

Pour le développement horizontal, le client peut choisir la partie du décor qu'il souhaite dans le format 500 x H.303 cm. représenté ici.

OPTIONAL FINISHES AVAILABLE FINITIONS OPTIONNELLES DISPONIBLES



glossy finish
finition brillante



metallic panel
magnétique



blackboard
tableau

Dear Customer, on pages 174 - 175 of the catalog you will find some important information regarding the design and color rendering on the printed wallpanel compared to the catalog image, as well as the size of the graphic file and the details proportions that make up the design and more.

Cher client, à la page 174 - 175 du catalogue on peut trouver des informations importantes concernant le visuel du projet et le rendu des couleurs sur le Wallpanel imprimé par rapport à l'image sur le catalogue, la taille du fichier graphique et les proportions des détails qui composent le dessin, la bonne façon de demander un devis et plus encore.



DELICATO
PINTDECOR DESIGN



Dear Customer, on pages 174 - 175 of the catalog you will find some important information regarding the design and color rendering on the printed wallpanel compared to the catalog image, as well as the size of the graphic file and the details proportions that make up the design and more.

Cher client, à la page 174 - 175 du catalogue on peut trouver des informations importantes concernant le visuel du projet et le rendu des couleurs sur le Wallpanel imprimé par rapport à l'image sur le catalogue, la taille du fichier graphique et les proportions des détails qui composent le dessin, la bonne façon de demander un devis et plus encore.

OPTIONAL FINISHES AVAILABLE
FINITIONS OPTIONNELLES DISPONIBLES



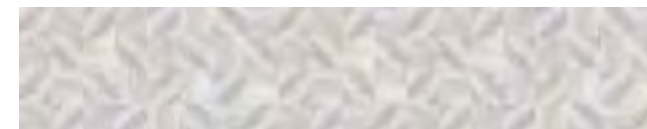
glossy finish
finition brillante



metallic panel
magnétique



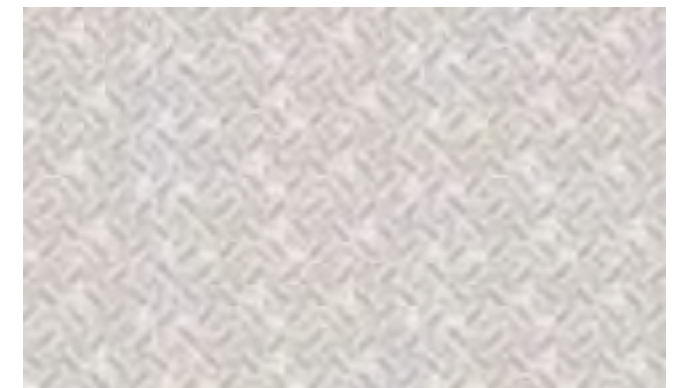
blackboard
tableau



WP1908

For horizontal development, the customer can choose the desired image section within of the 500 x H. 303 size, shown here.

Pour le développement horizontal, le client peut choisir la partie du décor qu'il souhaite dans le format 500 x H.303 cm. représenté ici.



WP1908

**BLACK
AND
WHITE**
PINTDECOR DESIGN



Dear Customer, on pages 174 - 175 of the catalog you will find some important information regarding the design and color rendering on the printed wallpanel compared to the catalog image, as well as the size of the graphic file and the details proportions that make up the design and more.

Cher client, à la page 174 - 175 du catalogue on peut trouver des informations importantes concernant le visuel du projet et le rendu des couleurs sur le Wallpanel imprimé par rapport à l'image sur le catalogue, la taille du fichier graphique et les proportions des détails qui composent le dessin, la bonne façon de demander un devis et plus encore.

OPTIONAL FINISHES AVAILABLE
FINITIONS OPTIONNELLES DISPONIBLES



glossy finish
finition brillante



metallic panel
magnétique



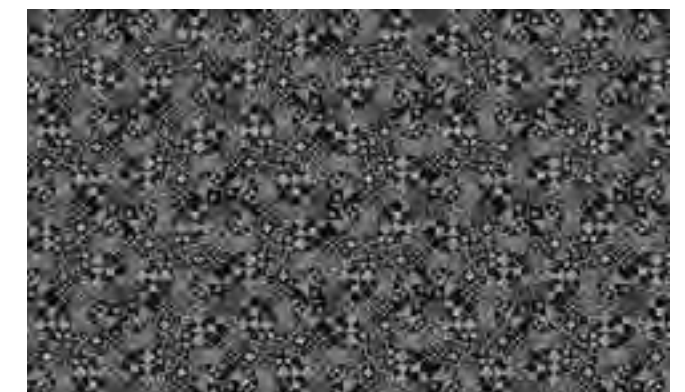
blackboard
tableau



WP1894

For horizontal development, the customer can choose the desired image section within of the 500 x H. 303 size, shown here.

Pour le développement horizontal, le client peut choisir la partie du décor qu'il souhaite dans le format 500 x H.303 cm. représenté ici.



WP1894



PINTDECOR®
WALLPANEL
made in italy

The great versatility of marble,
capable of adding a touch
of class to any environment,
whether classic or contemporary.

*La grande versatilité du marbre,
capable d'ajouter une touche de
classe à tout environnement,
qu'il soit classique ou contemporain.*





NERO MARQUINIA

PINTDECOR DESIGN



WP1248



WP1248

For horizontal development, the customer can choose the desired image section within of the 500 x H. 303 size, shown here.

Pour le développement horizontal, le client peut choisir la partie du décor qu'il souhaite dans le format 500 x H.303 cm. représenté ici.

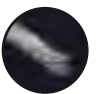
OPTIONAL FINISHES AVAILABLE FINITIONS OPTIONNELLES DISPONIBLES



glossy finish
finition brillante



metallic panel
magnétique



blackboard
tableau

Dear Customer, on pages 174 - 175 of the catalog you will find some important information regarding the design and color rendering on the printed wallpanel compared to the catalog image, as well as the size of the graphic file and the details proportions that make up the design and more.

Cher client, à la page 174 - 175 du catalogue on peut trouver des informations importantes concernant le visuel du projet et le rendu des couleurs sur le Wallpanel imprimé par rapport à l'image sur le catalogue, la taille du fichier graphique et les proportions des détails qui composent le dessin. la bonne façon de demander un devis et plus encore.

**BIANCO
DI CARRARA**
PINTDECOR DESIGN



Dear Customer, on pages 174 - 175 of the catalog you will find some important information regarding the design and color rendering on the printed wallpanel compared to the catalog image, as well as the size of the graphic file and the details proportions that make up the design and more.

Cher client, à la page 174 - 175 du catalogue on peut trouver des informations importantes concernant le visuel du projet et le rendu des couleurs sur le Wallpanel imprimé par rapport à l'image sur le catalogue, la taille du fichier graphique et les proportions des détails qui composent le dessin, la bonne façon de demander un devis et plus encore.

OPTIONAL FINISHES AVAILABLE
FINITIONS OPTIONNELLES DISPONIBLES



glossy finish
finition brillante



metallic panel
magnétique



blackboard
tableau



WP1808

For horizontal development, the customer can choose the desired image section within of the 500 x H. 303 size, shown here.

Pour le développement horizontal, le client peut choisir la partie du décor qu'il souhaite dans le format 500 x H.303 cm. représenté ici.



WP1808

CIPRIA
PINTDECOR DESIGN



Dear Customer, on pages 174 - 175 of the catalog you will find some important information regarding the design and color rendering on the printed wallpanel compared to the catalog image, as well as the size of the graphic file and the details proportions that make up the design and more.

Cher client, à la page 174 - 175 du catalogue on peut trouver des informations importantes concernant le visuel du projet et le rendu des couleurs sur le Wallpanel imprimé par rapport à l'image sur le catalogue, la taille du fichier graphique et les proportions des détails qui composent le dessin, la bonne façon de demander un devis et plus encore.

OPTIONAL FINISHES AVAILABLE
FINITIONS OPTIONNELLES DISPONIBLES



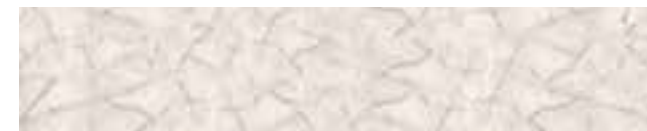
glossy finish
finition brillante



metallic panel
magnétique



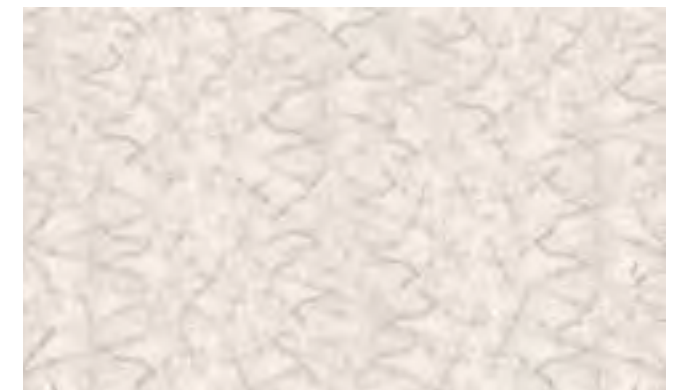
blackboard
tableau



WP1858

For horizontal development, the customer can choose the desired image section within of the 500 x H. 303 size, shown here.

Pour le développement horizontal, le client peut choisir la partie du décor qu'il souhaite dans le format 500 x H.303 cm. représenté ici.



WP1858

**MARMO
INCRESPATO**
PINTDECOR DESIGN

Dear Customer, on pages 174 - 175 of the catalog you will find some important information regarding the design and color rendering on the printed wallpanel compared to the catalog image, as well as the size of the graphic file and the details proportions that make up the design and more.

Cher client, à la page 174 - 175 du catalogue on peut trouver des informations importantes concernant le visuel du projet et le rendu des couleurs sur le Wallpanel imprimé par rapport à l'image sur le catalogue, la taille du fichier graphique et les proportions des détails qui composent le dessin, la bonne façon de demander un devis et plus encore.



OPTIONAL FINISHES AVAILABLE
FINITIONS OPTIONNELLES DISPONIBLES



glossy finish
finition brillante



metallic panel
magnétique



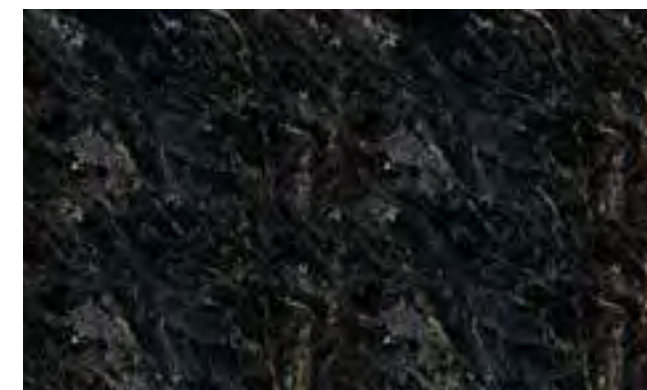
blackboard
tableau



WP2251

For horizontal development, the customer can choose the desired image section within of the 500 x H. 303 size, shown here.

Pour le développement horizontal, le client peut choisir la partie du décor qu'il souhaite dans le format 500 x H.303 cm. représenté ici.



WP2251

**BIANCO
GHIACCIO**
PINTDECOR DESIGN



Dear Customer, on pages 174 - 175 of the catalog you will find some important information regarding the design and color rendering on the printed wallpanel compared to the catalog image, as well as the size of the graphic file and the details proportions that make up the design and more.

Cher client, à la page 174 - 175 du catalogue on peut trouver des informations importantes concernant le visuel du projet et le rendu des couleurs sur le Wallpanel imprimé par rapport à l'image sur le catalogue, la taille du fichier graphique et les proportions des détails qui composent le dessin, la bonne façon de demander un devis et plus encore.

OPTIONAL FINISHES AVAILABLE
FINITIONS OPTIONNELLES DISPONIBLES



glossy finish
finition brillante



metallic panel
magnétique



blackboard
tableau



WP2257

For horizontal development, the customer can choose the desired image section within of the 500 x H. 303 size, shown here.

Pour le développement horizontal, le client peut choisir la partie du décor qu'il souhaite dans le format 500 x H.303 cm. représenté ici.



WP2257

MARMORO

PINTDECOR DESIGN



WP2252



WP2252

For horizontal development, the customer can choose the desired image section within of the 500 x H. 303 size, shown here.

Pour le développement horizontal, le client peut choisir la partie du décor qu'il souhaite dans le format 500 x H.303 cm. représenté ici.

OPTIONAL FINISHES AVAILABLE FINITIONS OPTIONNELLES DISPONIBLES



glossy finish
finition brillante



metallic panel
magnétique



blackboard
tableau

Dear Customer, on pages 174 - 175 of the catalog you will find some important information regarding the design and color rendering on the printed wallpanel compared to the catalog image, as well as the size of the graphic file and the details proportions that make up the design and more.

Cher client, à la page 174 - 175 du catalogue on peut trouver des informations importantes concernant le visuel du projet et le rendu des couleurs sur le Wallpanel imprimé par rapport à l'image sur le catalogue, la taille du fichier graphique et les proportions des détails qui composent le dessin, la bonne façon de demander un devis et plus encore.



GRAFFI
PINTDECOR DESIGN



Dear Customer, on pages 174 - 175 of the catalog you will find some important information regarding the design and color rendering on the printed wallpanel compared to the catalog image, as well as the size of the graphic file and the details proportions that make up the design and more.

Cher client, à la page 174 - 175 du catalogue on peut trouver des informations importantes concernant le visuel du projet et le rendu des couleurs sur le Wallpanel imprimé par rapport à l'image sur le catalogue, la taille du fichier graphique et les proportions des détails qui composent le dessin, la bonne façon de demander un devis et plus encore.

OPTIONAL FINISHES AVAILABLE
FINITIONS OPTIONNELLES DISPONIBLES



glossy finish
finition brillante



metallic panel
magnétique



blackboard
tableau



WP2359

For horizontal development, the customer can choose the desired image section within of the 500 x H. 303 size, shown here.

Pour le développement horizontal, le client peut choisir la partie du décor qu'il souhaite dans le format 500 x H.303 cm. représenté ici.



WP2359

LAMPI

PINTDECOR DESIGN



Dear Customer, on pages 174 - 175 of the catalog you will find some important information regarding the design and color rendering on the printed wallpanel compared to the catalog image, as well as the size of the graphic file and the details proportions that make up the design and more.

Cher client, à la page 174 - 175 du catalogue on peut trouver des informations importantes concernant le visuel du projet et le rendu des couleurs sur le Wallpanel imprimé par rapport à l'image sur le catalogue, la taille du fichier graphique et les proportions des détails qui composent le dessin, la bonne façon de demander un devis et plus encore.

OPTIONAL FINISHES AVAILABLE FINITIONS OPTIONNELLES DISPONIBLES



glossy finish
finition brillante



metallic panel
magnétique



blackboard
tableau



WP2266

For horizontal development, the customer can choose the desired image section within of the 500 x H. 303 size, shown here.

Pour le développement horizontal, le client peut choisir la partie du décor qu'il souhaite dans le format 500 x H.303 cm. représenté ici.



WP2266

GREY
PINTDECOR DESIGN



Dear Customer, on pages 174 - 175 of the catalog you will find some important information regarding the design and color rendering on the printed wallpanel compared to the catalog image, as well as the size of the graphic file and the details proportions that make up the design and more.

Cher client, à la page 174 - 175 du catalogue on peut trouver des informations importantes concernant le visuel du projet et le rendu des couleurs sur le Wallpanel imprimé par rapport à l'image sur le catalogue, la taille du fichier graphique et les proportions des détails qui composent le dessin, la bonne façon de demander un devis et plus encore.

OPTIONAL FINISHES AVAILABLE
FINITIONS OPTIONNELLES DISPONIBLES



glossy finish
finition brillante



metallic panel
magnétique



blackboard
tableau



WP2256

For horizontal development, the customer can choose the desired image section within of the 500 x H. 303 size, shown here.

Pour le développement horizontal, le client peut choisir la partie du décor qu'il souhaite dans le format 500 x H.303 cm. représenté ici.



WP2256

CIELO
PINTDECOR DESIGN



Dear Customer, on pages 174 - 175 of the catalog you will find some important information regarding the design and color rendering on the printed wallpanel compared to the catalog image, as well as the size of the graphic file and the details proportions that make up the design and more.

Cher client, à la page 174 - 175 du catalogue on peut trouver des informations importantes concernant le visuel du projet et le rendu des couleurs sur le Wallpanel imprimé par rapport à l'image sur le catalogue, la taille du fichier graphique et les proportions des détails qui composent le dessin, la bonne façon de demander un devis et plus encore.

OPTIONAL FINISHES AVAILABLE
FINITIONS OPTIONNELLES DISPONIBLES



glossy finish
finition brillante



metallic panel
magnétique



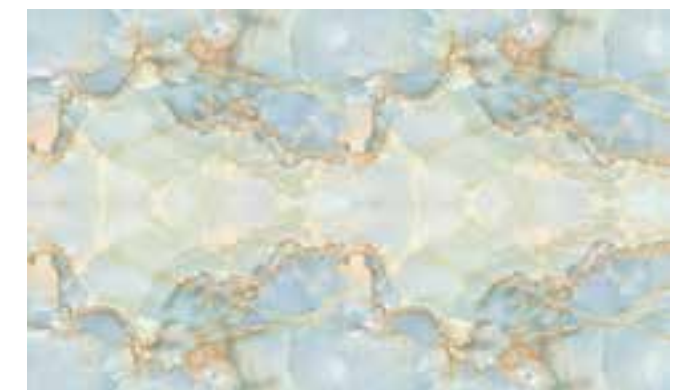
blackboard
tableau



WP2258

For horizontal development, the customer can choose the desired image section within of the 500 x H. 303 size, shown here.

Pour le développement horizontal, le client peut choisir la partie du décor qu'il souhaite dans le format 500 x H.303 cm. représenté ici.



WP2258

TORTORA

PINTDECOR DESIGN



Dear Customer, on pages 174 - 175 of the catalog you will find some important information regarding the design and color rendering on the printed wallpanel compared to the catalog image, as well as the size of the graphic file and the details proportions that make up the design and more.

Cher client, à la page 174 - 175 du catalogue on peut trouver des informations importantes concernant le visuel du projet et le rendu des couleurs sur le Wallpanel imprimé par rapport à l'image sur le catalogue, la taille du fichier graphique et les proportions des détails qui composent le dessin, la bonne façon de demander un devis et plus encore.

OPTIONAL FINISHES AVAILABLE FINITIONS OPTIONNELLES DISPONIBLES



glossy finish
finition brillante



metallic panel
magnétique



blackboard
tableau



WP2267

For horizontal development, the customer can choose the desired image section within of the 500 x H. 303 size, shown here.

Pour le développement horizontal, le client peut choisir la partie du décor qu'il souhaite dans le format 500 x H.303 cm. représenté ici.



WP2267



GLITTER ORO

PINTDECOR DESIGN



WP2255



WP2255

For horizontal development, the customer can choose the desired image section within of the 500 x H. 303 size, shown here.

Pour le développement horizontal, le client peut choisir la partie du décor qu'il souhaite dans le format 500 x H.303 cm. représenté ici.

OPTIONAL FINISHES AVAILABLE FINITIONS OPTIONNELLES DISPONIBLES



glossy finish
finition brillante



metallic panel
magnétique



blackboard
tableau

Dear Customer, on pages 174 - 175 of the catalog you will find some important information regarding the design and color rendering on the printed wallpanel compared to the catalog image, as well as the size of the graphic file and the details proportions that make up the design and more.

Cher client, à la page 174 - 175 du catalogue on peut trouver des informations importantes concernant le visuel du projet et le rendu des couleurs sur le Wallpanel imprimé par rapport à l'image sur le catalogue, la taille du fichier graphique et les proportions des détails qui composent le dessin, la bonne façon de demander un devis et plus encore.



PINTDECOR®
WALLPANEL
made in italy

The flowers are a pattern that gives comfort, tranquility and joy. Ideal when you want to give color and movement to surfaces.

Les fleurs sont un motif qui apporte confort, tranquillité et joie. Idéaux lorsque vous souhaitez donner de la couleur et du mouvement aux surfaces.



Designers

ELENA PICCOLBONI

CHIACCHIERANDO CON ROUSSEAU



Dear Customer, on pages 174 - 175 of the catalog you will find some important information regarding the design and color rendering on the printed wallpanel compared to the catalog image, as well as the size of the graphic file and the details proportions that make up the design and more.

Cher client, à la page 174 - 175 du catalogue on peut trouver des informations importantes concernant le visuel du projet et le rendu des couleurs sur le Wallpanel imprimé par rapport à l'image sur le catalogue, la taille du fichier graphique et les proportions des détails qui composent le dessin, la bonne façon de demander un devis et plus encore.

OPTIONAL FINISHES AVAILABLE
FINITIONS OPTIONNELLES DISPONIBLES



glossy finish
finition brillante



metallic panel
magnétique



blackboard
tableau



For horizontal development, the Designer recommends this solution, but the customer may still choose the desired image section within of the 500 x H.303 size, shown here.

Pour le développement horizontal, le Concepteur recommande cette solution graphique, mais le client peut toujours choisir la partie qu'il préfère dans le format 500 x H.303 cm, représenté ici.



WP7005-R5



Designers

ELENA PICCOLBONI

SINFONIA DI ROSA E BLU



WP7007-R5



For horizontal development, the Designer recommends this solution, but the customer may still choose the desired image section within of the 500 x H.303 size, shown here.

Pour le développement horizontal, le Concepteur recommande cette solution graphique, mais le client peut toujours choisir la partie qu'il préfère dans le format 500 x H.303 cm, représenté ici.

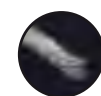
OPTIONAL FINISHES AVAILABLE
FINITIONS OPTIONNELLES DISPONIBLES



glossy finish
finition brillante



metallic panel
magnétique



blackboard
tableau

Dear Customer, on pages 174 - 175 of the catalog you will find some important information regarding the design and color rendering on the printed wallpanel compared to the catalog image, as well as the size of the graphic file and the details proportions that make up the design and more.

Cher client, à la page 174 - 175 du catalogue on peut trouver des informations importantes concernant le visuel du projet et le rendu des couleurs sur le Wallpanel imprimé par rapport à l'image sur le catalogue, la taille du fichier graphique et les proportions des détails qui composent le dessin, la bonne façon de demander un devis et plus encore.

Designers
MASSIMILIANO RAGGI

**CODEX
 FLOWERS**



Dear Customer, on pages 174 - 175 of the catalog you will find some important information regarding the design and color rendering on the printed wallpanel compared to the catalog image, as well as the size of the graphic file and the details proportions that make up the design and more.

Cher client, à la page 174 - 175 du catalogue on peut trouver des informations importantes concernant le visuel du projet et le rendu des couleurs sur le Wallpanel imprimé par rapport à l'image sur le catalogue, la taille du fichier graphique et les proportions des détails qui composent le dessin, la bonne façon de demander un devis et plus encore.

OPTIONAL FINISHES AVAILABLE
 FINITIONS OPTIONNELLES DISPONIBLES



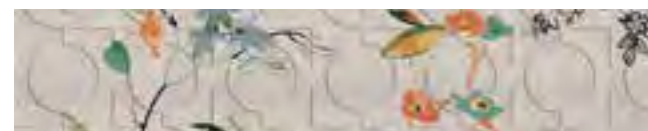
glossy finish
 finition brillante



metallic panel
 magnétique



blackboard
 tableau



For horizontal development, the Designer recommends this solution, but the customer may still choose the desired image section within of the 500 x H.303 size, shown here.

Pour le développement horizontal, le Concepteur recommande cette solution graphique, mais le client peut toujours choisir la partie qu'il préfère dans le format 500 x H.303 cm, représenté ici.



WP7024A-R1



WP7024B-R1 turquoise color

Designers

MASSIMILIANO RAGGI

GEOMFLOWERS

Dear Customer, on pages 174 - 175 of the catalog you will find some important information regarding the design and color rendering on the printed wallpanel compared to the catalog image, as well as the size of the graphic file and the details proportions that make up the design and more.

Cher client, à la page 174 - 175 du catalogue on peut trouver des informations importantes concernant le visuel du projet et le rendu des couleurs sur le Wallpanel imprimé par rapport à l'image sur le catalogue, la taille du fichier graphique et les proportions des détails qui composent le dessin, la bonne façon de demander un devis et plus encore.



OPTIONAL FINISHES AVAILABLE
FINITIONS OPTIONNELLES DISPONIBLES



glossy finish
finition brillante



metallic panel
magnétique



blackboard
tableau



For horizontal development, the Designer recommends this solution, but the customer may still choose the desired image section within of the 500 x H.303 size, shown here.

Pour le développement horizontal, le Concepteur recommande cette solution graphique, mais le client peut toujours choisir la partie qu'il préfère dans le format 500 x H.303 cm, représenté ici.



WP7025A-R1 powder color



WP7025B-R1

Designers
MASSIMILIANO RAGGI

**SECRET
 GARDEN**

Dear Customer, on pages 174 - 175 of the catalog you will find some important information regarding the design and color rendering on the printed wallpanel compared to the catalog image, as well as the size of the graphic file and the details proportions that make up the design and more.

Cher client, à la page 174 - 175 du catalogue on peut trouver des informations importantes concernant le visuel du projet et le rendu des couleurs sur le Wallpanel imprimé par rapport à l'image sur le catalogue, la taille du fichier graphique et les proportions des détails qui composent le dessin, la bonne façon de demander un devis et plus encore.



OPTIONAL FINISHES AVAILABLE
 FINITIONS OPTIONNELLES DISPONIBLES



glossy finish
 finition brillante



metallic panel
 magnétique



blackboard
 tableau



For horizontal development, the Designer recommends this solution, but the customer may still choose the desired image section within of the 500 x H.303 size, shown here.

Pour le développement horizontal, le Concepteur recommande cette solution graphique, mais le client peut toujours choisir la partie qu'il préfère dans le format 500 x H.303 cm, représenté ici.



WP7017A-R1



WP7017B-R1 sepia color

Designers
MASSIMILIANO RAGGI

**OMBRE
 AFRICANE**



Dear Customer, on pages 174 - 175 of the catalog you will find some important information regarding the design and color rendering on the printed wallpanel compared to the catalog image, as well as the size of the graphic file and the details proportions that make up the design and more.

Cher client, à la page 174 - 175 du catalogue on peut trouver des informations importantes concernant le visuel du projet et le rendu des couleurs sur le Wallpanel imprimé par rapport à l'image sur le catalogue, la taille du fichier graphique et les proportions des détails qui composent le dessin, la bonne façon de demander un devis et plus encore.

OPTIONAL FINISHES AVAILABLE
 FINITIONS OPTIONNELLES DISPONIBLES



glossy finish
 finition brillante



metallic panel
 magnétique



blackboard
 tableau



For horizontal development, the Designer recommends this solution, but the customer may still choose the desired image section within of the 500 x H.303 size, shown here.

Pour le développement horizontal, le Concepteur recommande cette solution graphique, mais le client peut toujours choisir la partie qu'il préfère dans le format 500 x H.303 cm, représenté ici.



WP7018A-R1



WP7018B-R1 b&w

Designers
MASSIMILIANO RAGGI

SAFARI



Dear Customer, on pages 174 - 175 of the catalog you will find some important information regarding the design and color rendering on the printed wallpanel compared to the catalog image, as well as the size of the graphic file and the details proportions that make up the design and more.

Cher client, à la page 174 - 175 du catalogue on peut trouver des informations importantes concernant le visuel du projet et le rendu des couleurs sur le Wallpanel imprimé par rapport à l'image sur le catalogue, la taille du fichier graphique et les proportions des détails qui composent le dessin, la bonne façon de demander un devis et plus encore.

OPTIONAL FINISHES AVAILABLE
 FINITIONS OPTIONNELLES DISPONIBLES



glossy finish
 finition brillante



metallic panel
 magnétique



blackboard
 tableau



For horizontal development, the Designer recommends this solution, but the customer may still choose the desired image section within of the 500 x H.303 size, shown here.

Pour le développement horizontal, le Concepteur recommande cette solution graphique, mais le client peut toujours choisir la partie qu'il préfère dans le format 500 x H.303 cm, représenté ici.



WP7021A-R1



WP7021B-R1 b&w

Designers
ALKIMIACREATIVA

FIORI
DI CARTA



Dear Customer, on pages 174 - 175 of the catalog you will find some important information regarding the design and color rendering on the printed wallpanel compared to the catalog image, as well as the size of the graphic file and the details proportions that make up the design and more.

Cher client, à la page 174 - 175 du catalogue on peut trouver des informations importantes concernant le visuel du projet et le rendu des couleurs sur le Wallpanel imprimé par rapport à l'image sur le catalogue, la taille du fichier graphique et les proportions des détails qui composent le dessin, la bonne façon de demander un devis et plus encore.

OPTIONAL FINISHES AVAILABLE
FINITIONS OPTIONNELLES DISPONIBLES



glossy finish
finition brillante



metallic panel
magnétique



blackboard
tableau



For horizontal development, the Designer recommends this solution, but the customer may still choose the desired image section within of the 500 x H.303 size, shown here.

Pour le développement horizontal, le Concepteur recommande cette solution graphique, mais le client peut toujours choisir la partie qu'il préfère dans le format 500 x H.303 cm, représenté ici.



WP7001-R6

Designers
ALKIMIACREATIVA

FIORI
DANZANTI



Dear Customer, on pages 174 - 175 of the catalog you will find some important information regarding the design and color rendering on the printed wallpanel compared to the catalog image, as well as the size of the graphic file and the details proportions that make up the design and more.

Cher client, à la page 174 - 175 du catalogue on peut trouver des informations importantes concernant le visuel du projet et le rendu des couleurs sur le Wallpanel imprimé par rapport à l'image sur le catalogue, la taille du fichier graphique et les proportions des détails qui composent le dessin, la bonne façon de demander un devis et plus encore.

OPTIONAL FINISHES AVAILABLE
FINITIONS OPTIONNELLES DISPONIBLES



glossy finish
finition brillante



metallic panel
magnétique



blackboard
tableau



For horizontal development, the Designer recommends this solution, but the customer may still choose the desired image section within of the 500 x H.303 size, shown here.

Pour le développement horizontal, le Concepteur recommande cette solution graphique, mais le client peut toujours choisir la partie qu'il préfère dans le format 500 x H.303 cm, représenté ici.



WP7026A-R6



WP7026B-R6 powder color



PINTDECOR®
WALLPANEL
made in italy

The aesthetic privilege of nature
is to create the illusion of being outside
while being in an enclosed environment.

*Le privilège esthétique de la nature.
est de créer l'illusion d'être à l'extérieur
tout en étant dans un environnement
fermé.*



Designers
ALKIMIACREATIVA

SOFFIO



Dear Customer, on pages 174 - 175 of the catalog you will find some important information regarding the design and color rendering on the printed wallpanel compared to the catalog image, as well as the size of the graphic file and the details proportions that make up the design and more.

Cher client, à la page 174 - 175 du catalogue on peut trouver des informations importantes concernant le visuel du projet et le rendu des couleurs sur le Wallpanel imprimé par rapport à l'image sur le catalogue, la taille du fichier graphique et les proportions des détails qui composent le dessin, la bonne façon de demander un devis et plus encore.

OPTIONAL FINISHES AVAILABLE
FINITIONS OPTIONNELLES DISPONIBLES



glossy finish
finition brillante



metallic panel
magnétique



blackboard
tableau



For horizontal development, the Designer recommends this solution, but the customer may still choose the desired image section within of the 500 x H.303 size, shown here.

Pour le développement horizontal, le Concepteur recommande cette solution graphique, mais le client peut toujours choisir la partie qu'il préfère dans le format 500 x H.303 cm, représenté ici.



WP7000-R6

Designers
ALKIMIACREATIVA
INCISIONE



WP7003A-R6



WP7003B-R6 desaturated color

For horizontal development, the Designer recommends this solution, but the customer may still choose the desired image section within of the 500 x H.303 size, shown here.

Pour le développement horizontal, le Concepteur recommande cette solution graphique, mais le client peut toujours choisir la partie qu'il préfère dans le format 500 x H.303 cm, représenté ici.

OPTIONAL FINISHES AVAILABLE FINITIONS OPTIONNELLES DISPONIBLES



glossy finish
 finition brillante



metallic panel
 magnétique



blackboard
 tableau

Dear Customer, on pages 174 - 175 of the catalog you will find some important information regarding the design and color rendering on the printed wallpanel compared to the catalog image, as well as the size of the graphic file and the details proportions that make up the design and more.

Cher client, à la page 174 - 175 du catalogue on peut trouver des informations importantes concernant le visuel du projet et le rendu des couleurs sur le Wallpanel imprimé par rapport à l'image sur le catalogue, la taille du fichier graphique et les proportions des détails qui composent le dessin, la bonne façon de demander un devis et plus encore.



Designers
ALKIMIACREATIVA

GOLD JUNGLE



Dear Customer, on pages 174 - 175 of the catalog you will find some important information regarding the design and color rendering on the printed wallpanel compared to the catalog image, as well as the size of the graphic file and the details proportions that make up the design and more.

Cher client, à la page 174 - 175 du catalogue on peut trouver des informations importantes concernant le visuel du projet et le rendu des couleurs sur le Wallpanel imprimé par rapport à l'image sur le catalogue, la taille du fichier graphique et les proportions des détails qui composent le dessin, la bonne façon de demander un devis et plus encore.

OPTIONAL FINISHES AVAILABLE
FINITIONS OPTIONNELLES DISPONIBLES



glossy finish
finition brillante



metallic panel
magnétique



blackboard
tableau



For horizontal development, the Designer recommends this solution, but the customer may still choose the desired image section within of the 500 x H.303 size, shown here.

Pour le développement horizontal, le Concepteur recommande cette solution graphique, mais le client peut toujours choisir la partie qu'il préfère dans le format 500 x H.303 cm, représenté ici.



WP7013A-R6 GOLD JUNGLE



WP7013B-R6 GHEPARD

ORIENTAL



Dear Customer, on pages 174 - 175 of the catalog you will find some important information regarding the design and color rendering on the printed wallpanel compared to the catalog image, as well as the size of the graphic file and the details proportions that make up the design and more.

Cher client, à la page 174 - 175 du catalogue on peut trouver des informations importantes concernant le visuel du projet et le rendu des couleurs sur le Wallpanel imprimé par rapport à l'image sur le catalogue, la taille du fichier graphique et les proportions des détails qui composent le dessin, la bonne façon de demander un devis et plus encore.

OPTIONAL FINISHES AVAILABLE
FINITIONS OPTIONNELLES DISPONIBLES



glossy finish
finition brillante



metallic panel
magnétique



blackboard
tableau



For horizontal development, the Designer recommends this solution, but the customer may still choose the desired image section within of the 500 x H.303 size, shown here.

Pour le développement horizontal, le Concepteur recommande cette solution graphique, mais le client peut toujours choisir la partie qu'il préfère dans le format 500 x H.303 cm, représenté ici.



WP7027A-R6



WP7027B-R6 desaturated color

LA NATURA RIBELLE



WP7006-R5

For horizontal development, the Designer recommends this solution, but the customer may still choose the desired image section within of the 500 x H.303 size, shown here.

Pour le développement horizontal, le Concepteur recommande cette solution graphique, mais le client peut toujours choisir la partie qu'il préfère dans le format 500 x H.303 cm, représenté ici.

OPTIONAL FINISHES AVAILABLE FINITIONS OPTIONNELLES DISPONIBLES



glossy finish
finition brillante



metallic panel
magnétique



blackboard
tableau

Dear Customer, on pages 174 - 175 of the catalog you will find some important information regarding the design and color rendering on the printed wallpanel compared to the catalog image, as well as the size of the graphic file and the details proportions that make up the design and more.

Cher client, à la page 174 - 175 du catalogue on peut trouver des informations importantes concernant le visuel du projet et le rendu des couleurs sur le Wallpanel imprimé par rapport à l'image sur le catalogue, la taille du fichier graphique et les proportions des détails qui composent le dessin, la bonne façon de demander un devis et plus encore.



Designers

ELENA PICCOLBONI

AQUARIUM MURALLA ROJA



Dear Customer, on pages 174 - 175 of the catalog you will find some important information regarding the design and color rendering on the printed wallpanel compared to the catalog image, as well as the size of the graphic file and the details proportions that make up the design and more.

Cher client, à la page 174 - 175 du catalogue on peut trouver des informations importantes concernant le visuel du projet et le rendu des couleurs sur le Wallpanel imprimé par rapport à l'image sur le catalogue, la taille du fichier graphique et les proportions des détails qui composent le dessin, la bonne façon de demander un devis et plus encore.

OPTIONAL FINISHES AVAILABLE
FINITIONS OPTIONNELLES DISPONIBLES



glossy finish
finition brillante



metallic panel
magnétique



blackboard
tableau



For horizontal development, the Designer recommends this solution, but the customer may still choose the desired image section within of the 500 x H.303 size, shown here.

Pour le développement horizontal, le Concepteur recommande cette solution graphique, mais le client peut toujours choisir la partie qu'il préfère dans le format 500 x H.303 cm, représenté ici.



WP7015A-R5 turquoise color



WP7015B-R5 salmon color

Designers

ELENA PICCOLBONI

PASSEGGIANDO PER ANGKOR WAT



Dear Customer, on pages 174 - 175 of the catalog you will find some important information regarding the design and color rendering on the printed wallpanel compared to the catalog image, as well as the size of the graphic file and the details proportions that make up the design and more.

Cher client, à la page 174 - 175 du catalogue on peut trouver des informations importantes concernant le visuel du projet et le rendu des couleurs sur le Wallpanel imprimé par rapport à l'image sur le catalogue, la taille du fichier graphique et les proportions des détails qui composent le dessin, la bonne façon de demander un devis et plus encore.



OPTIONAL FINISHES AVAILABLE
FINITIONS OPTIONNELLES DISPONIBLES



glossy finish
finition brillante



metallic panel
magnétique



blackboard
tableau



For horizontal development, the Designer recommends this solution, but the customer may still choose the desired image section within of the 500 x H.303 size, shown here.

Pour le développement horizontal, le Concepteur recommande cette solution graphique, mais le client peut toujours choisir la partie qu'il préfère dans le format 500 x H.303 cm, représenté ici.



WP7016A-R5



WP7016B-R5 dark green color

LIGHT LEAVES

PINTDECOR DESIGN



Dear Customer, on pages 174 - 175 of the catalog you will find some important information regarding the design and color rendering on the printed wallpanel compared to the catalog image, as well as the size of the graphic file and the details proportions that make up the design and more.

Cher client, à la page 174 - 175 du catalogue on peut trouver des informations importantes concernant le visuel du projet et le rendu des couleurs sur le Wallpanel imprimé par rapport à l'image sur le catalogue, la taille du fichier graphique et les proportions des détails qui composent le dessin, la bonne façon de demander un devis et plus encore.

OPTIONAL FINISHES AVAILABLE FINITIONS OPTIONNELLES DISPONIBLES



glossy finish
finition brillante



metallic panel
magnétique



blackboard
tableau



WP2391

For horizontal development, the customer can choose the desired image section within of the 500 x H. 303 size, shown here.

Pour le développement horizontal, le client peut choisir la partie du décor qu'il souhaite dans le format 500 x H.303 cm. représenté ici.



WP2391

FRASCHE

PINTDECOR DESIGN



WP1020



WP1020

For horizontal development, the customer can choose the desired image section within of the 500 x H. 303 size, shown here.

Pour le développement horizontal, le client peut choisir la partie du décor qu'il souhaite dans le format 500 x H.303 cm. représenté ici.

OPTIONAL FINISHES AVAILABLE FINITIONS OPTIONNELLES DISPONIBLES



glossy finish
finition brillante



metallic panel
magnétique



blackboard
tableau

Dear Customer, on pages 174 - 175 of the catalog you will find some important information regarding the design and color rendering on the printed wallpanel compared to the catalog image, as well as the size of the graphic file and the details proportions that make up the design and more.

Cher client, à la page 174 - 175 du catalogue on peut trouver des informations importantes concernant le visuel du projet et le rendu des couleurs sur le Wallpanel imprimé par rapport à l'image sur le catalogue, la taille du fichier graphique et les proportions des détails qui composent le dessin, la bonne façon de demander un devis et plus encore.



**MURO
DI FOGLIE**
PINTDECOR DESIGN



Dear Customer, on pages 174 - 175 of the catalog you will find some important information regarding the design and color rendering on the printed wallpanel compared to the catalog image, as well as the size of the graphic file and the details proportions that make up the design and more.

Cher client, à la page 174 - 175 du catalogue on peut trouver des informations importantes concernant le visuel du projet et le rendu des couleurs sur le Wallpanel imprimé par rapport à l'image sur le catalogue, la taille du fichier graphique et les proportions des détails qui composent le dessin, la bonne façon de demander un devis et plus encore.

OPTIONAL FINISHES AVAILABLE
FINITIONS OPTIONNELLES DISPONIBLES



glossy finish
finition brillante



metallic panel
magnétique



blackboard
tableau



WP2274

For horizontal development, the customer can choose the desired image section within of the 500 x H. 303 size, shown here.

Pour le développement horizontal, le client peut choisir la partie du décor qu'il souhaite dans le format 500 x H.303 cm. représenté ici.



WP2274

BOSCO
PINTDECOR DESIGN



Dear Customer, on pages 174 - 175 of the catalog you will find some important information regarding the design and color rendering on the printed wallpanel compared to the catalog image, as well as the size of the graphic file and the details proportions that make up the design and more.

Cher client, à la page 174 - 175 du catalogue on peut trouver des informations importantes concernant le visuel du projet et le rendu des couleurs sur le Wallpanel imprimé par rapport à l'image sur le catalogue, la taille du fichier graphique et les proportions des détails qui composent le dessin, la bonne façon de demander un devis et plus encore.

OPTIONAL FINISHES AVAILABLE
FINITIONS OPTIONNELLES DISPONIBLES



glossy finish
finition brillante



metallic panel
magnétique



blackboard
tableau



WP2315

For horizontal development, the customer can choose the desired image section within of the 500 x H. 303 size, shown here.

Pour le développement horizontal, le client peut choisir la partie du décor qu'il souhaite dans le format 500 x H.303 cm. représenté ici.



WP2315



PINTDECOR®
WALLPANEL
made in italy

Images that take inspiration from abstract art by creating some original compositions with elegant visual signs.

Des images qui s'inspirent de l'art abstrait et qui créent des compositions originales avec des attractions visuelles élégantes.



**STONE
WEAVES**
PINTDECOR DESIGN



Dear Customer, on pages 174 - 175 of the catalog you will find some important information regarding the design and color rendering on the printed wallpanel compared to the catalog image, as well as the size of the graphic file and the details proportions that make up the design and more.

Cher client, à la page 174 - 175 du catalogue on peut trouver des informations importantes concernant le visuel du projet et le rendu des couleurs sur le Wallpanel imprimé par rapport à l'image sur le catalogue, la taille du fichier graphique et les proportions des détails qui composent le dessin, la bonne façon de demander un devis et plus encore.

OPTIONAL FINISHES AVAILABLE
FINITIONS OPTIONNELLES DISPONIBLES



glossy finish
finition brillante



metallic panel
magnétique



blackboard
tableau



WP1916

For horizontal development, the customer can choose the desired image section within of the 500 x H. 303 size, shown here.

Pour le développement horizontal, le client peut choisir la partie du décor qu'il souhaite dans le format 500 x H.303 cm. représenté ici.



WP1916

ASTRAFIORI

PINTDECOR DESIGN



WP2333



WP2333

For horizontal development, the customer can choose the desired image section within of the 500 x H. 303 size, shown here.

Pour le développement horizontal, le client peut choisir la partie du décor qu'il souhaite dans le format 500 x H.303 cm. représenté ici.

OPTIONAL FINISHES AVAILABLE FINITIONS OPTIONNELLES DISPONIBLES



glossy finish
finition brillante



metallic panel
magnétique



blackboard
tableau



Dear Customer, on pages 174 - 175 of the catalog you will find some important information regarding the design and color rendering on the printed wallpanel compared to the catalog image, as well as the size of the graphic file and the details proportions that make up the design and more.

Cher client, à la page 174 - 175 du catalogue on peut trouver des informations importantes concernant le visuel du projet et le rendu des couleurs sur le Wallpanel imprimé par rapport à l'image sur le catalogue, la taille du fichier graphique et les proportions des détails qui composent le dessin, la bonne façon de demander un devis et plus encore.

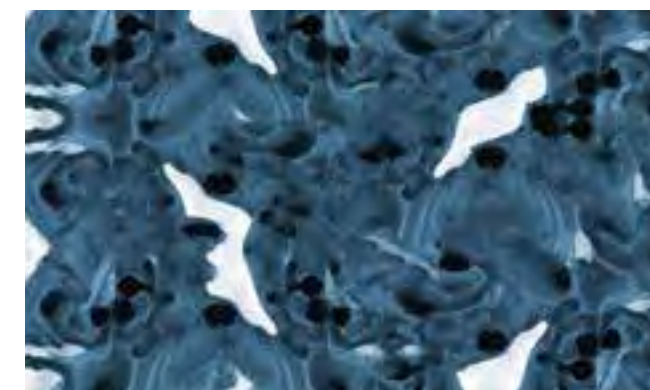


MACCHIE DI BLU

PINTDECOR DESIGN



WP2327



WP2327

For horizontal development, the customer can choose the desired image section within of the 500 x H. 303 size, shown here.

Pour le développement horizontal, le client peut choisir la partie du décor qu'il souhaite dans le format 500 x H.303 cm. représenté ici.

OPTIONAL FINISHES AVAILABLE FINITIONS OPTIONNELLES DISPONIBLES



glossy finish
finition brillante



metallic panel
magnétique



blackboard
tableau

Dear Customer, on pages 174 - 175 of the catalog you will find some important information regarding the design and color rendering on the printed wallpanel compared to the catalog image, as well as the size of the graphic file and the details proportions that make up the design and more.

Cher client, à la page 174 - 175 du catalogue on peut trouver des informations importantes concernant le visuel du projet et le rendu des couleurs sur le Wallpanel imprimé par rapport à l'image sur le catalogue, la taille du fichier graphique et les proportions des détails qui composent le dessin, la bonne façon de demander un devis et plus encore.

**MARE
INCRISPATO**
PINTDECOR DESIGN



Dear Customer, on pages 174 - 175 of the catalog you will find some important information regarding the design and color rendering on the printed wallpanel compared to the catalog image, as well as the size of the graphic file and the details proportions that make up the design and more.

Cher client, à la page 174 - 175 du catalogue on peut trouver des informations importantes concernant le visuel du projet et le rendu des couleurs sur le Wallpanel imprimé par rapport à l'image sur le catalogue, la taille du fichier graphique et les proportions des détails qui composent le dessin, la bonne façon de demander un devis et plus encore.

OPTIONAL FINISHES AVAILABLE
FINITIONS OPTIONNELLES DISPONIBLES



glossy finish
finition brillante



metallic panel
magnétique



blackboard
tableau



WP2261

For horizontal development, the customer can choose the desired image section within of the 500 x H. 303 size, shown here.

Pour le développement horizontal, le client peut choisir la partie du décor qu'il souhaite dans le format 500 x H.303 cm. représenté ici.



WP2261

IRREGULAR

PINTDECOR DESIGN



WP2283



WP2283

For horizontal development, the customer can choose the desired image section within of the 500 x H. 303 size, shown here.

Pour le développement horizontal, le client peut choisir la partie du décor qu'il souhaite dans le format 500 x H.303 cm. représenté ici.

OPTIONAL FINISHES AVAILABLE FINITIONS OPTIONNELLES DISPONIBLES



glossy finish
finition brillante



metallic panel
magnétique



blackboard
tableau

Dear Customer, on pages 174 - 175 of the catalog you will find some important information regarding the design and color rendering on the printed wallpanel compared to the catalog image, as well as the size of the graphic file and the details proportions that make up the design and more.

Cher client, à la page 174 - 175 du catalogue on peut trouver des informations importantes concernant le visuel du projet et le rendu des couleurs sur le Wallpanel imprimé par rapport à l'image sur le catalogue, la taille du fichier graphique et les proportions des détails qui composent le dessin, la bonne façon de demander un devis et plus encore.





PINTDECOR®
WALLPANEL
made in italy

Circles, rectangles, triangles.
Pure shapes and defined lines to cover
walls inspired by geometry.

*Cercles, rectangles, triangles...
Des formes pures et des lignes
définies pour recouvrir des murs
inspirés par la géométrie.*



Designers
ELENA PICCOLBONI

GEOMETRIE NATURALI



Dear Customer, on pages 174 - 175 of the catalog you will find some important information regarding the design and color rendering on the printed wallpanel compared to the catalog image, as well as the size of the graphic file and the details proportions that make up the design and more.

Cher client, à la page 174 - 175 du catalogue on peut trouver des informations importantes concernant le visuel du projet et le rendu des couleurs sur le Wallpanel imprimé par rapport à l'image sur le catalogue, la taille du fichier graphique et les proportions des détails qui composent le dessin, la bonne façon de demander un devis et plus encore.

OPTIONAL FINISHES AVAILABLE
FINITIONS OPTIONNELLES DISPONIBLES



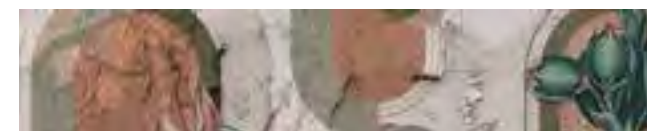
glossy finish
finition brillante



metallic panel
magnétique



blackboard
tableau



For horizontal development, the Designer recommends this solution, but the customer may still choose the desired image section within of the 500 x H.303 size, shown here.

Pour le développement horizontal, le Concepteur recommande cette solution graphique, mais le client peut toujours choisir la partie qu'il préfère dans le format 500 x H.303 cm, représenté ici.



WP7004-R5

Designers
MASSIMILIANO RAGGI

**GEOMETRIE
 VISIVE**



Dear Customer, on pages 174 - 175 of the catalog you will find some important information regarding the design and color rendering on the printed wallpanel compared to the catalog image, as well as the size of the graphic file and the details proportions that make up the design and more.

Cher client, à la page 174 - 175 du catalogue on peut trouver des informations importantes concernant le visuel du projet et le rendu des couleurs sur le Wallpanel imprimé par rapport à l'image sur le catalogue, la taille du fichier graphique et les proportions des détails qui composent le dessin, la bonne façon de demander un devis et plus encore.

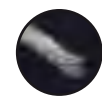
OPTIONAL FINISHES AVAILABLE
 FINITIONS OPTIONNELLES DISPONIBLES



glossy finish
 finition brillante



metallic panel
 magnétique



blackboard
 tableau



For horizontal development, the Designer recommends this solution, but the customer may still choose the desired image section within of the 500 x H.303 size, shown here.

Pour le développement horizontal, le Concepteur recommande cette solution graphique, mais le client peut toujours choisir la partie qu'il préfère dans le format 500 x H.303 cm, représenté ici.



WP7019A-R1



WP7019B-R1 sugar paper color

Designers
MASSIMILIANO RAGGI

**TAILORING
 PIED DE POULE**



Dear Customer, on pages 174 - 175 of the catalog you will find some important information regarding the design and color rendering on the printed wallpanel compared to the catalog image, as well as the size of the graphic file and the details proportions that make up the design and more.

Cher client, à la page 174 - 175 du catalogue on peut trouver des informations importantes concernant le visuel du projet et le rendu des couleurs sur le Wallpanel imprimé par rapport à l'image sur le catalogue, la taille du fichier graphique et les proportions des détails qui composent le dessin, la bonne façon de demander un devis et plus encore.

OPTIONAL FINISHES AVAILABLE
 FINITIONS OPTIONNELLES DISPONIBLES



glossy finish
 finition brillante



metallic panel
 magnétique



blackboard
 tableau



WP7020A-R1 celadon color

For horizontal development, the Designer recommends this solution, but the customer may still choose the desired image section within of the 500 x H.303 size, shown here.

Pour le développement horizontal, le Concepteur recommande cette solution graphique, mais le client peut toujours choisir la partie qu'il préfère dans le format 500 x H.303 cm, représenté ici.



WP7020B-R1 sepia color



WP7020C-R1 b&w

Designers
MASSIMILIANO RAGGI

**TAILORING
 FISHBONE**



Dear Customer, on pages 174 - 175 of the catalog you will find some important information regarding the design and color rendering on the printed wallpanel compared to the catalog image, as well as the size of the graphic file and the details proportions that make up the design and more.

Cher client, à la page 174 - 175 du catalogue on peut trouver des informations importantes concernant le visuel du projet et le rendu des couleurs sur le Wallpanel imprimé par rapport à l'image sur le catalogue, la taille du fichier graphique et les proportions des détails qui composent le dessin, la bonne façon de demander un devis et plus encore.

OPTIONAL FINISHES AVAILABLE
 FINITIONS OPTIONNELLES DISPONIBLES



glossy finish
 finition brillante



metallic panel
 magnétique



blackboard
 tableau



WP7022A-R1 purple color

For horizontal development, the Designer recommends this solution, but the customer may still choose the desired image section within of the 500 x H.303 size, shown here.

Pour le développement horizontal, le Concepteur recommande cette solution graphique, mais le client peut toujours choisir la partie qu'il préfère dans le format 500 x H.303 cm, représenté ici.



WP7022B-R1 sepia color



WP7022C-R1 b&w

Designers
MASSIMILIANO RAGGI

METAFISICA



Dear Customer, on pages 174 - 175 of the catalog you will find some important information regarding the design and color rendering on the printed wallpanel compared to the catalog image, as well as the size of the graphic file and the details proportions that make up the design and more.

Cher client, à la page 174 - 175 du catalogue on peut trouver des informations importantes concernant le visuel du projet et le rendu des couleurs sur le Wallpanel imprimé par rapport à l'image sur le catalogue, la taille du fichier graphique et les proportions des détails qui composent le dessin, la bonne façon de demander un devis et plus encore.

FINITURE OPZIONALI DISPONIBILI
FINITIONS OPTIONNELLES DISPONIBLES



finitura lucida
finition brillante



pannello metallico
magnétique



effetto lavagna
tableau



WP7023A-R1 sand color



WP7023B-R1 turquoise color



WP7023C-R1 powder color

Designers
ALKIMIACREATIVA

RACCONTI GEOMETRICI



Dear Customer, on pages 174 - 175 of the catalog you will find some important information regarding the design and color rendering on the printed wallpanel compared to the catalog image, as well as the size of the graphic file and the details proportions that make up the design and more.

Cher client, à la page 174 - 175 du catalogue on peut trouver des informations importantes concernant le visuel du projet et le rendu des couleurs sur le Wallpanel imprimé par rapport à l'image sur le catalogue, la taille du fichier graphique et les proportions des détails qui composent le dessin, la bonne façon de demander un devis et plus encore.

OPTIONAL FINISHES AVAILABLE
FINITIONS OPTIONNELLES DISPONIBLES



glossy finish
finition brillante



metallic panel
magnétique



blackboard
tableau



For horizontal development, the Designer recommends this solution, but the customer may still choose the desired image section within of the 500 x H.303 size, shown here.

Pour le développement horizontal, le Concepteur recommande cette solution graphique, mais le client peut toujours choisir la partie qu'il préfère dans le format 500 x H.303 cm, représenté ici.



WP7014-R6

CONCENTRIC CIRCLES

PINTDECOR DESIGN



Dear Customer, on pages 174 - 175 of the catalog you will find some important information regarding the design and color rendering on the printed wallpanel compared to the catalog image, as well as the size of the graphic file and the details proportions that make up the design and more.

Cher client, à la page 174 - 175 du catalogue on peut trouver des informations importantes concernant le visuel du projet et le rendu des couleurs sur le Wallpanel imprimé par rapport à l'image sur le catalogue, la taille du fichier graphique et les proportions des détails qui composent le dessin, la bonne façon de demander un devis et plus encore.

OPTIONAL FINISHES AVAILABLE FINITIONS OPTIONNELLES DISPONIBLES



glossy finish
finition brillante



metallic panel
magnétique



blackboard
tableau



WP1164

For horizontal development, the customer can choose the desired image section within of the 500 x H. 303 size, shown here.

Pour le développement horizontal, le client peut choisir la partie du décor qu'il souhaite dans le format 500 x H.303 cm. représenté ici.



WP1164

OVERLAPPING FIGURES

PINTDECOR DESIGN



WP1912



WP1912

For horizontal development, the customer can choose the desired image section within of the 500 x H. 303 size, shown here.

Pour le développement horizontal, le client peut choisir la partie du décor qu'il souhaite dans le format 500 x H.303 cm. représenté ici.

OPTIONAL FINISHES AVAILABLE
FINITIONS OPTIONNELLES DISPONIBLES



glossy finish
finition brillante



metallic panel
magnétique



blackboard
tableau



Dear Customer, on pages 174 - 175 of the catalog you will find some important information regarding the design and color rendering on the printed wallpanel compared to the catalog image, as well as the size of the graphic file and the details proportions that make up the design and more.

Cher client, à la page 174 - 175 du catalogue on peut trouver des informations importantes concernant le visuel du projet et le rendu des couleurs sur le Wallpanel imprimé par rapport à l'image sur le catalogue, la taille du fichier graphique et les proportions des détails qui composent le dessin, la bonne façon de demander un devis et plus encore.

**ARTIC
GEOMETRIES**
PINTDECOR DESIGN



Dear Customer, on pages 174 - 175 of the catalog you will find some important information regarding the design and color rendering on the printed wallpanel compared to the catalog image, as well as the size of the graphic file and the details proportions that make up the design and more.

Cher client, à la page 174 - 175 du catalogue on peut trouver des informations importantes concernant le visuel du projet et le rendu des couleurs sur le Wallpanel imprimé par rapport à l'image sur le catalogue, la taille du fichier graphique et les proportions des détails qui composent le dessin, la bonne façon de demander un devis et plus encore.

OPTIONAL FINISHES AVAILABLE
FINITIONS OPTIONNELLES DISPONIBLES



glossy finish
finition brillante



metallic panel
magnétique



blackboard
tableau



WP1170

For horizontal development, the customer can choose the desired image section within of the 500 x H. 303 size, shown here.

Pour le développement horizontal, le client peut choisir la partie du décor qu'il souhaite dans le format 500 x H.303 cm. représenté ici.



WP1170

**VOLCANIC
GEOMETRIES**
PINTDECOR DESIGN



Dear Customer, on pages 174 - 175 of the catalog you will find some important information regarding the design and color rendering on the printed wallpanel compared to the catalog image, as well as the size of the graphic file and the details proportions that make up the design and more.

Cher client, à la page 174 - 175 du catalogue on peut trouver des informations importantes concernant le visuel du projet et le rendu des couleurs sur le Wallpanel imprimé par rapport à l'image sur le catalogue, la taille du fichier graphique et les proportions des détails qui composent le dessin, la bonne façon de demander un devis et plus encore.

OPTIONAL FINISHES AVAILABLE
FINITIONS OPTIONNELLES DISPONIBLES



glossy finish
finition brillante



metallic panel
magnétique



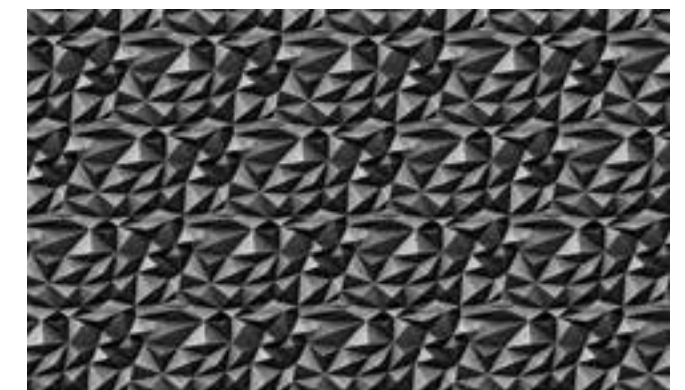
blackboard
tableau



WP1172

For horizontal development, the customer can choose the desired image section within of the 500 x H. 303 size, shown here.

Pour le développement horizontal, le client peut choisir la partie du décor qu'il souhaite dans le format 500 x H.303 cm. représenté ici.



WP1172

PINTDECOR®
WALLPANEL
made in italy

Wallpanels become three-dimensional
with relief printing
This special printing technique
allows to create some precious relief
effects perceptible
not only with the eyes, but also
to the touch on the surface;
the WOW effect is guaranteed
with a 3D Wallpanel.

On the 3D it is possible to have the
glossy finish and magnetic as optional.

*Les panneaux deviennent tridimensionnels
avec l'impression en 3D.
Cette technique d'impression particulière
vous permet de créer de précieux effets
en relief sur la surface qui sont perceptibles
pas uniquement avec les yeux,
mais aussi au toucher; l'effet WOW
est garanti avec un panneau 3D.
Seule la finition brillante et magnétique est
compatible en option, avec les crédences 3D.*



Designers
MASSIMILIANO RAGGI
FOLDING FANS



Dear Customer, on pages 174 - 175 of the catalog you will find some important information regarding the design and color rendering on the printed wallpanel compared to the catalog image, as well as the size of the graphic file and the details proportions that make up the design and more.

Cher client, à la page 174 - 175 du catalogue on peut trouver des informations importantes concernant le visuel du projet et le rendu des couleurs sur le Wallpanel imprimé par rapport à l'image sur le catalogue, la taille du fichier graphique et les proportions des détails qui composent le dessin, la bonne façon de demander un devis et plus encore.

OPTIONAL FINISHES AVAILABLE
 FINITIONS OPTIONNELLES DISPONIBLES



glossy finish
 finition brillante



metallic panel
 magnétique



For horizontal development, the Designer recommends this solution, but the customer may still choose the desired image section within of the 250 x H.303 size, shown here.

Pour le développement horizontal, le Concepteur recommande cette solution graphique, mais le client peut toujours choisir la partie qu'il préfère dans le format 250 x H.303 cm, représenté ici.



WP3D7010A-R1 ivory color



WP3D7010B-R1 sand color



WP3D7010C-R1 jade color

Designers
MASSIMILIANO RAGGI
PAGES



Dear Customer, on pages 174 - 175 of the catalog you will find some important information regarding the design and color rendering on the printed wallpanel compared to the catalog image, as well as the size of the graphic file and the details proportions that make up the design and more.

Cher client, à la page 174 - 175 du catalogue on peut trouver des informations importantes concernant le visuel du projet et le rendu des couleurs sur le Wallpanel imprimé par rapport à l'image sur le catalogue, la taille du fichier graphique et les proportions des détails qui composent le dessin, la bonne façon de demander un devis et plus encore.

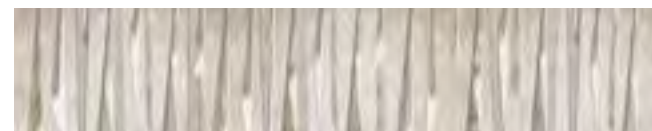
OPTIONAL FINISHES AVAILABLE
 FINITIONS OPTIONNELLES DISPONIBLES



glossy finish
 finition brillante



metallic panel
 magnétique



WP3D7011A-R1 rope color



WP3D7011B-R1 turquoise color



WP3D7011C-R1 sand color

Designers
MASSIMILIANO RAGGI

PEARLS



Dear Customer, on pages 174 - 175 of the catalog you will find some important information regarding the design and color rendering on the printed wallpanel compared to the catalog image, as well as the size of the graphic file and the details proportions that make up the design and more.

Cher client, à la page 174 - 175 du catalogue on peut trouver des informations importantes concernant le visuel du projet et le rendu des couleurs sur le Wallpanel imprimé par rapport à l'image sur le catalogue, la taille du fichier graphique et les proportions des détails qui composent le dessin, la bonne façon de demander un devis et plus encore.

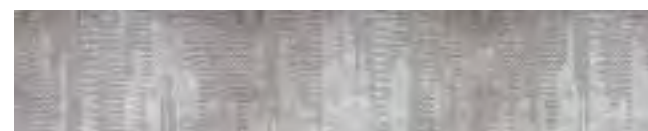
OPTIONAL FINISHES AVAILABLE
 FINITIONS OPTIONNELLES DISPONIBLES



glossy finish
 finition brillante



metallic panel
 magnétique



WP3D7012A-R1 ivory color



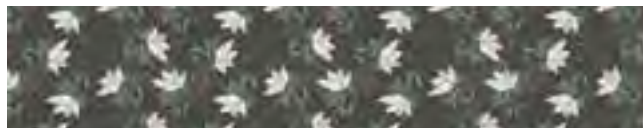
WP3D7012B-R1 green color



WP3D7012C-R1 sienna color

NINFEA

PINTDECOR DESIGN



WP3D1924



WP3D1924

For horizontal development, the customer can choose the desired image section within of the 500 x H. 303 size, shown here.

Pour le développement horizontal, le client peut choisir la partie du décor qu'il souhaite dans le format 500 x H.303 cm. représenté ici.

OPTIONAL FINISHES AVAILABLE FINITIONS OPTIONNELLES DISPONIBLES



glossy finish
finition brillante



metallic panel
magnétique

Dear Customer, on pages 174 - 175 of the catalog you will find some important information regarding the design and color rendering on the printed wallpanel compared to the catalog image, as well as the size of the graphic file and the details proportions that make up the design and more.

Cher client, à la page 174 - 175 du catalogue on peut trouver des informations importantes concernant le visuel du projet et le rendu des couleurs sur le Wallpanel imprimé par rapport à l'image sur le catalogue, la taille du fichier graphique et les proportions des détails qui composent le dessin, la bonne façon de demander un devis et plus encore.



**ARMONIE
FLOREALI**
PINTDECOR DESIGN



Dear Customer, on pages 174 - 175 of the catalog you will find some important information regarding the design and color rendering on the printed wallpanel compared to the catalog image, as well as the size of the graphic file and the details proportions that make up the design and more.

Cher client, à la page 174 - 175 du catalogue on peut trouver des informations importantes concernant le visuel du projet et le rendu des couleurs sur le Wallpanel imprimé par rapport à l'image sur le catalogue, la taille du fichier graphique et les proportions des détails qui composent le dessin, la bonne façon de demander un devis et plus encore.

OPTIONAL FINISHES AVAILABLE
FINITIONS OPTIONNELLES DISPONIBLES



glossy finish
finition brillante



metallic panel
magnétique



WP3D1934

For horizontal development, the customer can choose the desired image section within of the 500 x H. 303 size, shown here.

Pour le développement horizontal, le client peut choisir la partie du décor qu'il souhaite dans le format 500 x H.303 cm. représenté ici.



WP3D1934

FOGLIE SOSPESSE

PINTDECOR DESIGN



Dear Customer, on pages 174 - 175 of the catalog you will find some important information regarding the design and color rendering on the printed wallpanel compared to the catalog image, as well as the size of the graphic file and the details proportions that make up the design and more.

Cher client, à la page 174 - 175 du catalogue on peut trouver des informations importantes concernant le visuel du projet et le rendu des couleurs sur le Wallpanel imprimé par rapport à l'image sur le catalogue, la taille du fichier graphique et les proportions des détails qui composent le dessin, la bonne façon de demander un devis et plus encore.

OPTIONAL FINISHES AVAILABLE FINITIONS OPTIONNELLES DISPONIBLES



glossy finish
finition brillante



metallic panel
magnétique



WP3D1928

For horizontal development, the customer can choose the desired image section within of the 500 x H. 303 size, shown here.

Pour le développement horizontal, le client peut choisir la partie du décor qu'il souhaite dans le format 500 x H.303 cm. représenté ici.



WP3D1928

**FORESTA
INCANTATA**
PINTDECOR DESIGN



Dear Customer, on pages 174 - 175 of the catalog you will find some important information regarding the design and color rendering on the printed wallpanel compared to the catalog image, as well as the size of the graphic file and the details proportions that make up the design and more.

Cher client, à la page 174 - 175 du catalogue on peut trouver des informations importantes concernant le visuel du projet et le rendu des couleurs sur le Wallpanel imprimé par rapport à l'image sur le catalogue, la taille du fichier graphique et les proportions des détails qui composent le dessin, la bonne façon de demander un devis et plus encore.

OPTIONAL FINISHES AVAILABLE
FINITIONS OPTIONNELLES DISPONIBLES



glossy finish
finition brillante



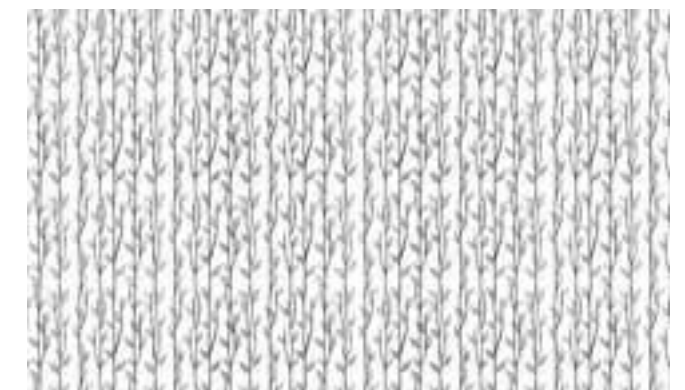
metallic panel
magnétique



WP3D2396

For horizontal development, the customer can choose the desired image section within of the 500 x H. 303 size, shown here.

Pour le développement horizontal, le client peut choisir la partie du décor qu'il souhaite dans le format 500 x H.303 cm. représenté ici.



WP3D2396

RETICOLO
PINTDECOR DESIGN



Dear Customer, on pages 174 - 175 of the catalog you will find some important information regarding the design and color rendering on the printed wallpanel compared to the catalog image, as well as the size of the graphic file and the details proportions that make up the design and more.

Cher client, à la page 174 - 175 du catalogue on peut trouver des informations importantes concernant le visuel du projet et le rendu des couleurs sur le Wallpanel imprimé par rapport à l'image sur le catalogue, la taille du fichier graphique et les proportions des détails qui composent le dessin, la bonne façon de demander un devis et plus encore.

OPTIONAL FINISHES AVAILABLE
FINITIONS OPTIONNELLES DISPONIBLES



glossy finish
finition brillante



metallic panel
magnétique



WP3D2050

For horizontal development, the customer can choose the desired image section within of the 500 x H. 303 size, shown here.

Pour le développement horizontal, le client peut choisir la partie du décor qu'il souhaite dans le format 500 x H.303 cm. représenté ici.



WP3D2050

LARGE GREEN LEAVES

PINTDECOR DESIGN



WP3D2392A LARGE RED LEAVES



WP3D2392B LARGE GREEN LEAVES

For horizontal development, the customer can choose the desired image section within of the 500 x H. 303 size, shown here.

Pour le développement horizontal, le client peut choisir la partie du décor qu'il souhaite dans le format 500 x H.303 cm. représenté ici.

OPTIONAL FINISHES AVAILABLE FINITIONS OPTIONNELLES DISPONIBLES



glossy finish
finition brillante



metallic panel
magnétique

Dear Customer, on pages 174 - 175 of the catalog you will find some important information regarding the design and color rendering on the printed wallpanel compared to the catalog image, as well as the size of the graphic file and the details proportions that make up the design and more.

Cher client, à la page 174 - 175 du catalogue on peut trouver des informations importantes concernant le visuel du projet et le rendu des couleurs sur le Wallpanel imprimé par rapport à l'image sur le catalogue, la taille du fichier graphique et les proportions des détails qui composent le dessin, la bonne façon de demander un devis et plus encore.



PINTDECOR®

WALLPANEL

made in italy

The Artistic Wallpanel
is the highest expression
of craftsmanship in this catalog.

In this small collection,
we wish pass down to you
the great quality
of Made in Italy handmade.
Every single piece is unique and
is transformed into a true work of art,
comparable to a sculpture.

For artistic wallpanels,
only the glossy finish
is possible as an option.

*Le panneau Artistic
est la plus haute expression
de l'artisanat dans ce catalogue.*

*Avec cette petite collection
nous voulons transmettre*

*la grande qualité
de Made in Italy, faite à la main.
Chaque pièce est unique et devient
une véritable œuvre d'art,
comparable à une sculpture.*

*Seule la finition brillante
est compatible avec
les crédences Artistic.*



Designers
MASSIMILIANO RAGGI
FLOWERS



Dear Customer, on pages 174 - 175 of the catalog you will find some important information regarding the design and color rendering on the printed wallpanel compared to the catalog image, as well as the size of the graphic file and the details proportions that make up the design and more.

Cher client, à la page 174 - 175 du catalogue on peut trouver des informations importantes concernant le visuel du projet et le rendu des couleurs sur le Wallpanel imprimé par rapport à l'image sur le catalogue, la taille du fichier graphique et les proportions des détails qui composent le dessin, la bonne façon de demander un devis et plus encore.

OPTIONAL FINISHES AVAILABLE
 FINITIONS OPTIONNELLES DISPONIBLES



glossy finish
 finition brillante



WPA7008A-R1 ivory color



WPA7008B-R1 celadon color



WPA7008C-R1 sepia color

Designers
MASSIMILIANO RAGGI

WIND



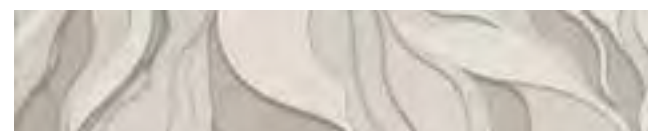
Dear Customer, on pages 174 - 175 of the catalog you will find some important information regarding the design and color rendering on the printed wallpanel compared to the catalog image, as well as the size of the graphic file and the details proportions that make up the design and more.

Cher client, à la page 174 - 175 du catalogue on peut trouver des informations importantes concernant le visuel du projet et le rendu des couleurs sur le Wallpanel imprimé par rapport à l'image sur le catalogue, la taille du fichier graphique et les proportions des détails qui composent le dessin, la bonne façon de demander un devis et plus encore.

OPTIONAL FINISHES AVAILABLE
FINITIONS OPTIONNELLES DISPONIBLES



glossy finish
finition brillante



WPA7009A-R1 ivory color



WPA7009B-R1 sepia color



WPA7009C-R1 purple color

MAGNOLIA

PINTDECOR DESIGN



Dear Customer, on pages 174 - 175 of the catalog you will find some important information regarding the design and color rendering on the printed wallpanel compared to the catalog image, as well as the size of the graphic file and the details proportions that make up the design and more.

Cher client, à la page 174 - 175 du catalogue on peut trouver des informations importantes concernant le visuel du projet et le rendu des couleurs sur le Wallpanel imprimé par rapport à l'image sur le catalogue, la taille du fichier graphique et les proportions des détails qui composent le dessin, la bonne façon de demander un devis et plus encore.

OPTIONAL FINISHES AVAILABLE
FINITIONS OPTIONNELLES DISPONIBLES



glossy finish
finition brillante



WPA2096

PINTDECOR®
WALLPANEL
made in italy

Exclusive monochrome panels
with elegant metallic effects and more...

Our classic panels composed
by two aluminum sheets covering
an extruded polyethylene layer,
become unique, thanks
to a special and original surface.

*Panneaux monochromes
exclusifs avec des effets métalliques
élégants et plus encore...
Nos panneaux classiques composés
par deux feuilles d'aluminium qui
recouvrent une âme de polyéthylène
extrudé, deviennent spéciaux grâce à
une surface particulière et originale.*

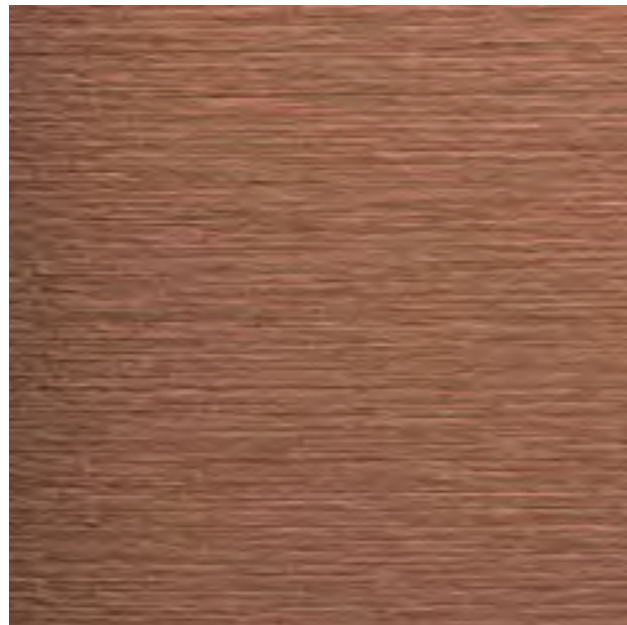


SPECIAL

Unique monochrome panels with elegant metallic effects
Panneaux monochromes uniques aux effets métalliques élégants



WPRS
BRUSHED COPPER
CUIVRE BROSSÉ



WPBS
BRUSHED BRONZE
BRONZE BROSSÉ



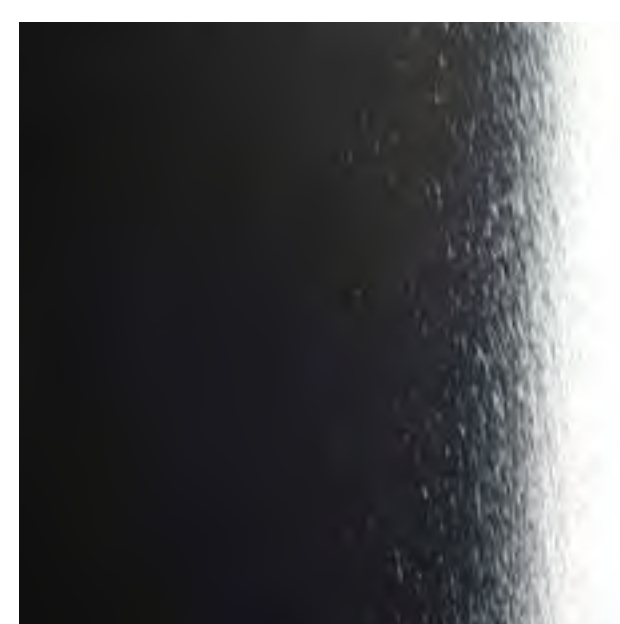
WPAS
BRUSHED ALUMINUM
ALUMINIUM BROSSÉ



WPNS
BLACK BRUSHED
NOIR BROSSÉ



WPNN
NOIR DOUBLE FACE MAT
NOIR DOUBLE FACE FINITION MATE



WPNN
BLACK DOUBLE-FACED GLOSSY
NOIR DOUBLE FACE FINITION BRILLANTE

WALLPANEL RAL PLAIN COLOR RAL COULEUR UNIE

Pintdecor's Graphics department provides the customer with a customised service that allows to choose a plain color from the wide range of the RAL K7 Classic chart.

If a customer chooses this solution, it is recommended to request a test sample at a cost of 12,50€/net plus freight costs, to make sure you get the desired color.

If the customer asks for a NCS color or another from different RAL chart, the test sample is obligatory.

Le département graphique de Pintdecor offre un service personnalisé qui vous permet de choisir une couleur unie parmi la large gamme de nuancier RAL K7 Classic.

Si vous choisissez cette solution, en plus de la confirmation de la commande, il est conseillé de demander un échantillon d'essai à un coût de 12,50€/net plus des frais de port pour être sûr d'obtenir la couleur souhaitée.

Si le client envoie un code couleur NCS ou choisi sur un autre nuancier couleur RAL, l'échantillon d'essai devient obligatoire.



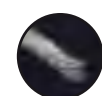
FINITURE OPZIONALI DISPONIBILI
FINITIONS OPTIONNELLES DISPONIBLES



finitura lucida
finition brillante



pannello metallico
magnétique



effetto lavagna
tableau



WPRAL

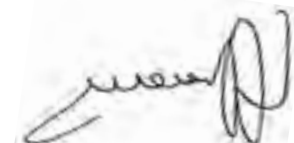


Designer

MASSIMILIANO RAGGI

After a long experience abroad in the '90s as a designer and then as creative director for Habitat, since 2000 Massimiliano Raggi has been living and working between San Marino and Milan devoting himself to interior, product and design consultancy.

His taste for details, continuous research, and innate curiosity have guided him in the execution of interior projects for private and public spaces all over the world and in the numerous works of product fitting and design collaborating with companies such as Sicis, Casamilano, Contardi-Illuminazione, Cooperativa Ceramica di Imola, Oasis group, Rak ceramics, Room stone and objects.



www.massimilianoraggi.sm
massimiliano@massimilianoraggi.sm
instagram: @massimiliano_raggi
fb: Studio Raggi Design

Après une longue expérience à l'étranger dans les années 1990 en tant que designer, puis directeur de la création pour Habitat, Massimiliano Raggi vit et travaille entre Saint-Marin et Milan depuis 2000, en se dédiant à la consultation d'intérieurs, de produits et de design.

Son goût du détail, sa recherche continue et sa curiosité innée l'ont guidé dans l'exécution de projets d'intérieur pour des espaces privés et publics dans monde entier et dans les nombreux travaux de conception de produits et d'aménagement intérieur en collaboration avec des entreprises telles que Sicis, Casamilano, Contardi-Illuminazione, Cooperativa Ceramica di Imola, Oasis group, Rak ceramics et Room pietra e oggetti.



Designer

ELENA PICCOLBONI

ELENA was born on 1982, her origins are from Verona. Her education is artistic, between high school and academies of fine arts. She trained in product design, likes to describe herself as "Eternally curious and experimental."

Her passion for drawing has accompanied her since an early age, leaving her imagination unbridled in the search for new creative expressions. She likes to define herself without a "defined style," since in experimentation she is always looking for something new to add to her creative baggage.

When he creates a wallpaper he thinks of a story to tell, trying to stage it with his illustrations and colors, which spring from the emotions he feels when designing.

Each illustration originated on paper, her favorite medium for creating design work.



elena.piccolboni.29@gmail.com
instagram: @elenapiccolboni com

Elle est née en 1982, originaire de Vérone. Sa formation est artistique, entre le lycée et les académies des beaux-arts. Elle a suivi une formation en conception de produits et aime se décrire comme une "éternelle curieuse et expérimentatrice".

Sa passion pour le dessin l'accompagne depuis son plus jeune âge, laissant libre cours à son imagination dans la recherche de nouvelles expressions créatives.

Elle aime se décrire comme n'ayant pas de "style défini", car dans son expérimentation, elle est toujours à la recherche de quelque chose de nouveau à ajouter à son bagage créatif.

Lorsqu'elle crée un papier peint, elle pense à une histoire à raconter, en essayant de la mettre en scène avec ses illustrations et ses couleurs, qui jaillissent des émotions qu'elle ressent lors de la conception.

Chaque illustration est créée sur papier, son support préféré pour créer des œuvres de design.



Designer

ALKIMIACREATIVA - MILENA TONNI

"With passion I gather ideas, suggestions, visions and tell stories by fantasizing with colors, images, geometries..."

Creating emotions, filling voids: this is Milena's mission. This guides her every time she devotes herself to a new project.

A degree from the Academy of Fine Arts, creativity, continuous research and many years of experience as a Graphic Designer and Logo Designer, have allowed her to experiment, to create, dedicating herself every day with passion to commissioned works.



www.alkimiacreativa.com
milena.tonni@alkimiacreativa.com

"Je rassemble des idées, des suggestions, des visions avec passion et je raconte des histoires en fantasmant avec des couleurs, des images, des géométries..."

La mission de Milena est de créer des émotions et remplir des espaces vides.

Cela la guide chaque fois qu'elle va commencer un nouveau projet.

Elle est diplômée de l'Académie des Beaux-Arts, sa créativité, ses recherches continues et ses nombreuses années d'expérience en tant que graphiste, lui ont permis d'expérimenter, de créer, de se dédier chaque jour avec passion à des œuvres commandés.



MATTE FINISH
FINITION MATE

Due to the matte finish, light reflects diffusely from the beam hitting the surface, showing the panel uniformly matte. The matte effect "absorbs" the light, promoting restraint and elegance to our Wallpanel. The standard production of Wallpanel is with a matte finish.

Grâce à la finition mate, la lumière se reflète de manière diffuse par rapport au rayon qui frappe la surface, montrant le panneau uniformément mat. L'effet mat "absorbe" la lumière, ajoutant sobriété et élégance à notre panneau. Les Wallpanel sont produits de manière standard avec une finition mate.



GLOSSY FINISH
FINITION BRILLANTE

This finish is made by three coats of clear paint in a pressurized varnishing cabin and a final polishing performed by hand with a brush and polishing paste, make it possible to obtain a durable surface capable of bringing out the brilliant mirror effect of the printed image.

Trois couches de vernis transparent dans une cabine pressurisée et un polissage final fait à la main avec une brosse et une pâte à polir permettent d'obtenir une surface durable et capable de faire ressortir l'effet brillant à miroir du décor imprimé.



BLACKBOARD EFFECT
OPTION TABLEAU

The Blackboard effect is available on glossy, matte and metallic finishes.

In a panel with a blackboard effect and glossy finish:
- to erase:
a chalkboard eraser can be used with a felt base for the markers (the following are fine also magnetic chalkboard erasers) or a cotton or buckskin cloth; in the case of a cloth using, it should be slightly soaked in water each time it is used.
- to write on:
dry-erase markers for whiteboards or liquid chalk markers.

In a panel with a blackboard effect on matte or magnetic finish:
- to erase:
a chalkboard eraser can be used with a felt base for the markers (it is fine also magnetic chalkboard erasers) or a cotton or buckskin cloth; in the case of using the cloth it should be slightly soaked in water each time it is used. With matte or magnetic finish, more pressure must be applied repeatedly to erase.
- to write on:
ONLY liquid chalk markers (Chalk Markers) can be absolutely used.

Please note that all markers that are used for writing, should be placed horizontally, NOT vertically when not in use.

L'option tableau est disponible en finition brillante, mate et magnétique.

*Dans le cas d'un panneau avec option tableau en finition brillante:
- pour effacer:
vous pouvez utiliser une gomme pour tableau avec une base en feutre pour les marqueurs (les gommes pour tableaux magnétiques conviennent également) ou un tissu de coton ou un peau de daim; lors de l'utilisation du tissu, il faut le mouiller légèrement dans l'eau à chaque usage.
- pour écrire:
il faut utiliser de marqueurs effaçables à sec pour tableaux blancs ou marqueurs à craie liquide.*

*Dans le cas d'un panneau avec option tableau en finition mate ou magnétique:
- pour effacer:
vous pouvez utiliser une gomme pour tableau avec une base en feutre pour les marqueurs (les gommes pour tableaux magnétiques conviennent également) ou un tissu en coton ou un peau de daim; il faut le mouiller légèrement dans l'eau à chaque usage. Avec la finition mate ou magnétique, il faut appliquer plus de pression à plusieurs reprises pour effacer.
- pour écrire:
n'utiliser absolument QUE des marqueurs à craie liquide (Chalk Markers)*

Attention: Veuillez noter que tous les marqueurs pour écrire, lorsqu'ils ne sont pas utilisés, doivent être placés en horizontal, PAS en vertical.





METAL PANEL - MAGNETIC PANNEAU METAL - MAGNÉTIQUE

Magnetic Wallpanels are metal panels printed in high definition and protected on the surface by a matte finish treatment.

Their metal structure allows the easy application of any commercially available magnetic accessory, no need for some holes on the panel and the ability to move magnetic accessories freely.

The thin metal surface that sandwiches the central layer of polyethylene, allows the panel to be easily cut according to the customer's needs.

Please note: in case the customer chooses the magnetic panel, the whole project must be produced with this material: it is not possible to produce the same image partly on aluminum and partly on metal panels.

It is possible to request the glossy finish or blackboard effect as an option.

It is important to be careful when placing or removing accessories to avoid any damaging on the panel.

Le Wallpanel MAGNETIC est un panneau métallique imprimé en haute définition et protégé en surface par un traitement en finition mat.

Sa structure métallique permet d'appliquer facilement n'importe quel accessoire magnétique disponible sur le marché, sans besoin de percer le panneau et avec la possibilité de déplacer librement les accessoires magnétiques.

La fine surface métallique qui prend en sandwich la couche centrale de polyéthylène, permet de couper facilement le panneau selon les besoins du client.

« Attention: si le client opte pour le panneau magnétique dans un projet composé de plusieurs pièces, tout le projet sera à réaliser en finition magnétique. Il n'est pas possible de produire le même décor sur panneau d'aluminium pour une partie et en métal/magnétique sur l'autre ».

La finition brillante ou le tableau peuvent être demandées en option.

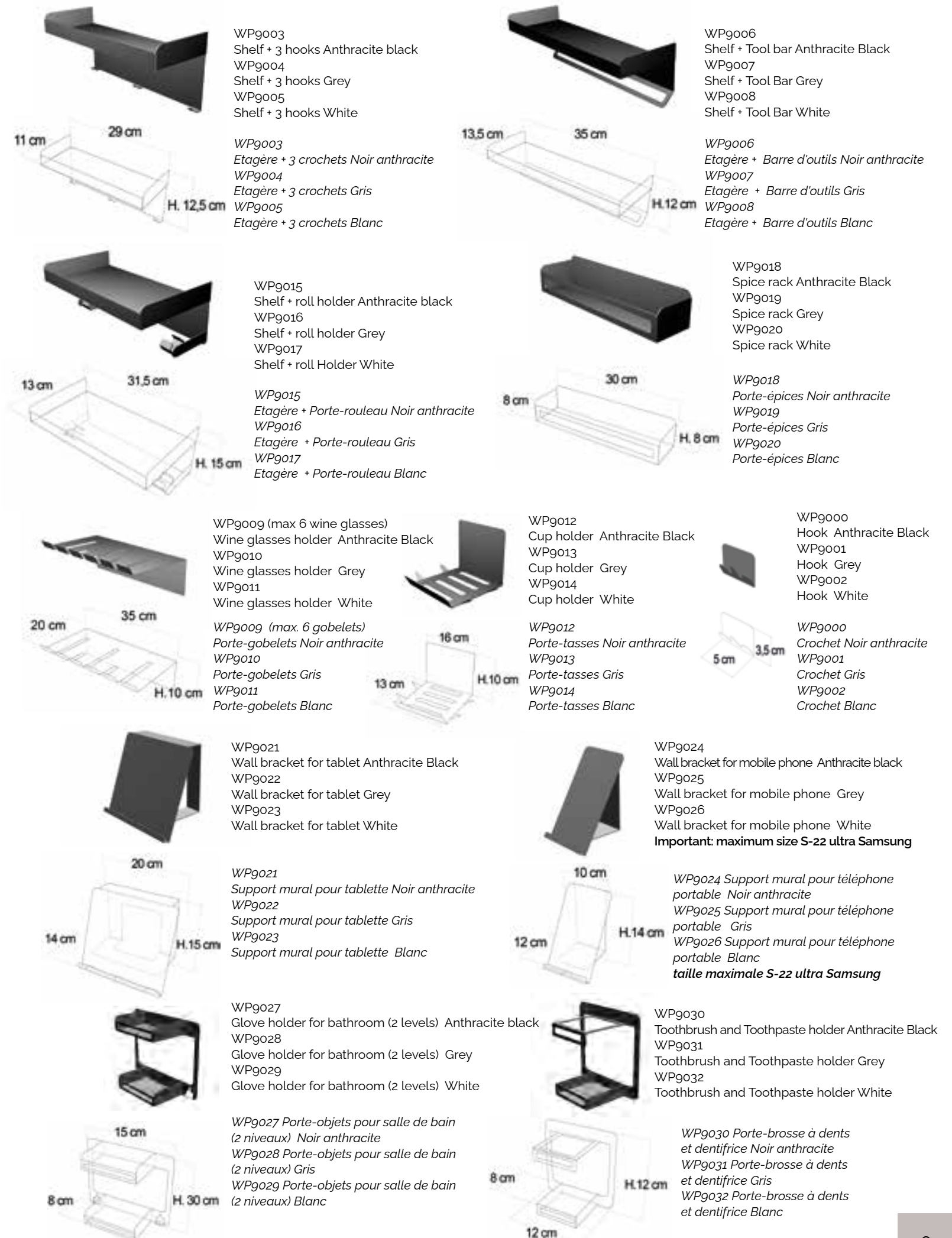
Faites toujours attention lorsque vous placez ou retirez les accessoires pour éviter d'endommager le panneau.



MAGNETIC ACCESSORIES ACCESSOIRES MAGNETIQUES

All magnetic accessories are available in 3 different colours: anthracite black, grey and white. The accessories are painted in a pressurised oven that makes the item waterproof, avoiding any rusting problems.

Tous les accessoires magnétiques sont disponibles en 3 couleurs différentes: noir anthracite, gris et blanc. Les accessoires sont peints dans un four pressurisé qui les rend imperméables et également éviter tout problème de rouille.

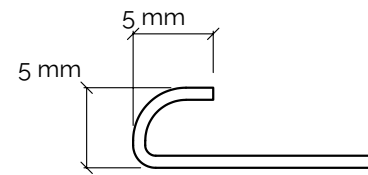


PROFILES

WPPROFPAS1

Stainless Steel 304 polished end profile height 5 mm length 270 cm

Acier inoxydable 304 poli, profil d'extrémité hauteur 5 mm longueur 270 cm



WPPROFPAS2

Anodised Aluminum silver, horizontally profile for kitchen worktop height 10 mm length 270 cm

The customer should inform us on the panel height without any reduction due to profile thickness

N.B the profile raises the Wallpanel 6 mm above the kitchen worktop

Aluminium anodisé argent, profil horizontal, pour plan de travail de cuisine hauteur 10 mm longueur 270 cm

Il faut envoyer la hauteur du panneau, sans la réduction due à l'épaisseur du profil

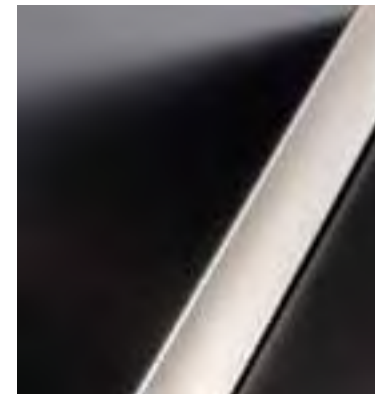
N.B. le profil fait monter le WP de 6mm par rapport au plan de travail



WPPROFARK7

Anodised Aluminium brushed silver, inside corner profile or horizontal profile for kitchen worktop height 15 mm length 300 cm

Aluminium argent anodisé brosse profilé d'angle interne ou profil horizontal pour plan de travail cuisine hauteur 15 mm longueur 300 cm



H 15 mm

WPPROFARK8

Polished 304 stainless steel, external or internal corner profile height 10 mm length 200 cm

Acier inoxydable 304 poli profil d'angle externe ou interne hauteur 10 mm longueur 200 cm

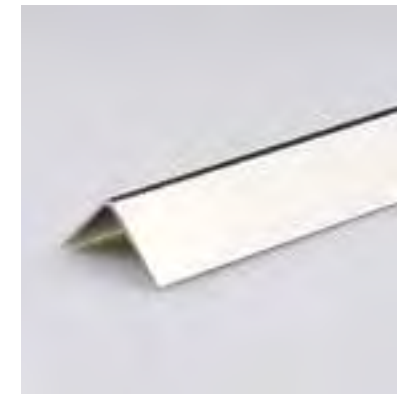


H 10 mm

WPPROFARK9

Stainless steel 304 polished outside corner profile height 15 mm length 260 cm

Acier inoxydable 304 poli profil d'angle externe hauteur 15 mm longueur 260 cm



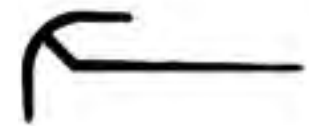
H 15 mm

WPPROFSCH-RO3

Anodised aluminium, brushed chrome-plated outside corner profile height 6 mm length 250 cm

Aluminium anodisé, chromé et brosse, profil d'angle externe, hauteur 6 mm longueur 250 cm

H 6mm

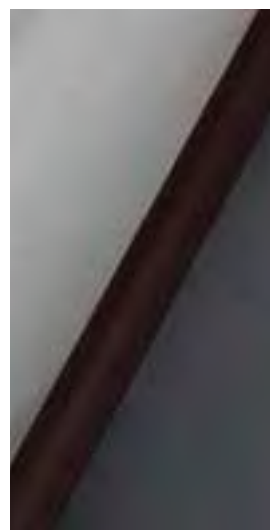
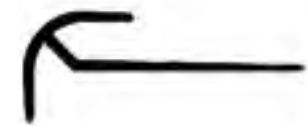


WPPROFSCH-RO4

Aluminum brushed Bronze outside corner profile height 6 mm length 250 cm

Aluminium bronze brosse, profil d'angle externe, hauteur 6 mm longueur 250 cm

H 6 mm



WPPROFPROG10

Aluminum brushed Black end profile height 8 mm length 270 cm

Aluminium noir brosse, profil d'extrémité, hauteur 8 mm longueur 270 cm



WPPROFPROG11

Aluminum brushed Titanium end profile height 8 mm length 270 cm

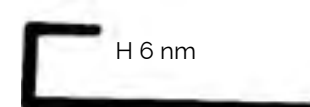
Aluminium titane brosse, profil d'extrémité, hauteur 8 mm longueur 270 cm



WPPROFSCH-S5

Anodised Aluminum, brushed chrome plated end profile height 6 mm length 250 cm

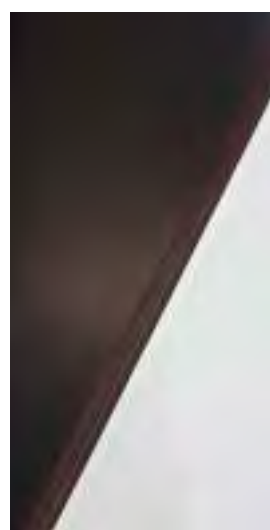
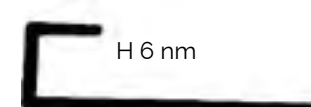
Aluminium anodisé, chromé et brosse, profil d'extrémité, hauteur 6 mm longueur 250 cm



WPPROFSCH-S6

Aluminium brushed Bronze end profile height 6 mm length 250 cm

Aluminium bronze brosse, profil d'extrémité, hauteur 6 mm longueur 250 cm



WPPROFPROG12

Aluminum brushed Copper end profile height 8 mm length 270 cm

Aluminium cuivre brosse, profil d'extrémité, hauteur 8 mm longueur 270 cm



WPPROFPROG13

Aluminium glossy brushed Silver end profile height 8 mm length 270 cm

Aluminium argent brillant et brosse, profil d'extrémité, hauteur 8 mm longueur 270 cm



PLINTH SOCLE

We have thought about how to make the kitchen even more unique and original for demanding novelty-conscious customers, like you. Here comes the first plinth decorated in the same color in order to match to your Wall Panel. It is a metal panel attached to the kitchen feet with a set of magnetic hooks.

The available finishes are matt and glossy: the glossy finish is offered at the same price as the matt finish ONLY for the Wallpanel plinth.



Nous avons pensé à la façon de rendre la cuisine encore plus unique et originale pour tous les clients exigeants et attentifs. Voici le premier socle de la même couleur et égal en détail à votre panneau. C'est un panneau métallique fixé aux pieds de la cuisine avec un kit de aimants magnétiques.

Les finitions possibles disponibles sont en mat et brillant. SEULEMENT pour le socle Wallpanel la finition brillante est proposée au même prix que la finition mate.



Maximum plinth length
303 cm.

3 different prices based on 3 different heights:
H.10, H.12, H.15 cm.

Free cut to size also in height
(min. H.6 cm)

The fixing kit, including magnetic magnets, is FREE OF CHARGE.

N.B. The plinth CANNOT be ordered on its own or with a later request to the original Wallpanel project.

Longueur maximale du socle
303 cm.

3 panneaux sur 3 différentes hauteurs : H.10, H.12, H.15 cm.

Coupe à la taille également en hauteur
(minimum h. 6 cm.)

Le kit de montage est GRATUIT et comprend des aimants magnétiques.

N.B. Le socle ne peut PAS être commandé tout seul ou avec une demande ultérieure par rapport au projet original.

SET YOUR CREATIVITY FREE! CUSTOMISED WALLPANELS LIBÉREZ VOTRE CRÉATIVITÉ ! PANNEAUX PERSONNALISÉS

Thanks to the PINTDECOR design office, you can create a 100% custom-made items, for example by choosing an image from the available large databases, such as Shutterstock.com, Gettyimages.com, Istockphoto.com.

The customer will send us the ID code of the desired image, the relevant database and the dimensions of the wall or panel he wants to cover and will receive the quotation and the scaled rendering of the chosen image within a few days.

If the image has not an adequate definition for a quality print compared to the required size, our Graphics Department will propose a similar image as an alternative, but with a higher definition.

An order will be passed into production only after receiving a written acceptance from the customer both on the order confirmation and on the rendering.

Grâce au Bureau d'Etudes PINTDECOR il est possible de réaliser un décor 100% sur mesure, par exemple en choisissant une image dans les grandes bases de données disponibles telles que Shutterstock.com, Gettyimages.com, Istockphoto.com.

Le client nous envoie le code d'identification de l'image choisie, la base de données correspondante et les dimensions du mur ou du panneau qu'il souhaite recouvrir.

En quelques jours il recevra le devis et le visuel à l'échelle de l'image choisie. Si l'image n'est pas d'une définition suffisante pour une impression de qualité par rapport aux dimensions demandées, notre service graphique proposera une image similaire comme alternative, mais de plus grande définition.

Pour passer à la production, le bon pour accord du client est absolument nécessaire, tant sur la confirmation de la commande que sur le bon à tirer.



WPCAMP1515

SAMPLES PACK NUANCIER ECHANTILLONS

It is composed by a selection of 8 panels in the 15 x 15 cm size and contains the matt finish, the Glossy finish, 3D and all our SPECIAL panels. This booklet sample will be for free with first order or with first EXPO; see its price on page 179 of the price list.

Une sélection de 8 panneaux au format 15 x 15 cm. Le nuancier contient la finition mate, la finition brillante, le 3D et toutes nos coloris "SPECIAL": il est gratuit avec la première commande ou la commande EXPO. Le tarif est à la page 179 de la liste des prix.



WPCAMP5030

SAMPLE ECHANTILLON

It is possible to request for a sample in 50x30 cm size according to customer's choice, this could be also a customised image. This is an ideal solution if you want to check a wallpanel before purchase. See sample cost on page 179 of the price list.

On peut demander un échantillon au choix du client, également personnalisé au format 50 x 30 cm. Cela est une solution idéale, si vous souhaitez visualiser un panneau avant de l'acheter. Le tarif est à la page 179 de la liste de prix.



WPESPOTAV

TABLE DISPLAY PRESENTOIR DE TABLE

This is an elegant table display in matt white finish wood with n. 10 samples in A4 size. It contains the matt finish, the glossy finish, the 3D, all our SPECIAL panels, the RAL and the magnetic panel. This display will be for free ONLY with an EXPO order; See display cost on page 179 of the price list.



Élegant présentoir en bois avec finition blanche mate qui contient 10 échantillons au format A4 en finition mate, finition brillante, le 3D, toutes nos coloris "SPECIAL", le RAL et le panneau magnétique. Ce produit est gratuit UNIQUEMENT avec la commande pour l'EXPO. Le tarif est à la page 179 de la liste de prix.

WPESPTER7

FLOOR DISPLAY PRÉSENTOIR DE SOL

This is an elegant floor display matt white finish with n. 7 samples in 100 x 50 cm size. The display contains a sample for following Wallpanels: the matt finish, the glossy finish, 2 panels with 3D, a SPECIAL panel and the magnetic panel. See the display unit cost on page 179 of the price list.

WPESPTER5

FLOOR DISPLAY PRÉSENTOIR DE SOL

This is an elegant floor display in matt white finish wood with n. 5 samples in 100 x 50 cm size. The display contains a sample for following Wallpanels: one with an installed WP, the matt finish, the glossy finish, the 3D and the magnetic panel. See the display unit cost on page 179 of the price list.

Élegant présentoir en bois finition blanche mate qui contient 7 échantillons au format 100 x 50 cm: un avec l'image d'une installation, la finition mate, la finition brillante, 2 panneaux en 3D, un panneau "SPECIAL" et un panneau magnétique. Le tarif est à la page 179 de la liste de prix.

Élegant présentoir en bois finition blanche mate qui contient 5 échantillons au format 100 x 50 cm: un avec l'image d'une installation, la finition mate, la finition brillante, un en 3D et un panneau magnétique. Le tarif est à la page 179 de la liste de prix.



INSTALLATION INSTRUCTIONS ON ALL WALLS EXCEPT BATHROOM, SHOWER AND WET AREAS
INSTRUCTIONS D'INSTALLATION SUR LES MURS À L'EXTÉRIEUR DE LA SALLE DE BAIN
OU DES ZONES HUMIDES

Before installation

It is necessary to check that the panels are undamaged and in compliance with the required drawing. In case of NON-conformity, DO NOT install the panels and contact Adria Art Sales Department.

Checking and preparing the surface

The surface must be flat, clean and free of dust. The panel can also be installed over an existing ceramic covering which must be well fixed and dry. In the case of walls with moisture and/or mould, it is essential to set up some waterproofing treatments before the Wallpanel is installed.

Cutting and drilling instructions

It is possible to use the same tools for wood cutting, such as a jigsaw, but also a coarse-bladed cutter with an upholsterer's ruler. For holes, a drill with a hole cutter and iron drill bits. The hole perimeter should be drawn on the printed side of the panel, then tape paper to the hole perimeter and drill on the printed side (NOT on the back of the panel). Do not use a striker for drilling.

Suggestions for correct installation

Turn the wallpanel upside down and clean its surface well, place the silicone on the back, as shown in **Photo 1**. In the case of old tiles, DO NOT use silicone, but use the adhesive Adesilex MT 32 applied with a long-hair roller on the wallpanel evenly and abundantly instead of silicone applied with a gun.

All panels are sequentially marked with a number and with arrows to show the continuity in the case of several panels.

Inside the packaging the rendering will show you the layout of the Wallpanels based on the confirmed design. We recommend installation above the worktop kitchen, as shown in **Photo 2**. In the case of a full-height wall, is necessary to take first the measurements of the wall and compare them with those of all the panels to assess any cuts and on which panels; start from one side of the wall and mark a vertical line with a pencil to position the first panel.

If there is excess glue, clean it off immediately with a sponge. End or corner profiles are also available to complete the installation, see pages 164 - 165.



Foto 1

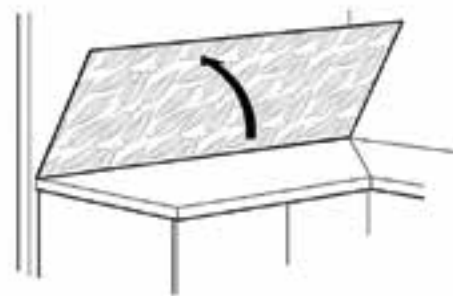


Foto 2

Avant l'installation

Vérifiez que les panneaux ne soient pas endommagés et qu'ils soient conformes au projet demandé. En cas de NON-conformité, NE PAS installer les panneaux et contacter le Service Commercial d'Adria Art dès que possible.

Vérification et préparation du fond

La surface doit être plane, propre et sans poussière. Le panneau peut également être installé sur un revêtement en céramique préexistant qui doit être bien fixé et sec. Dans le cas de murs avec de l'humidité et/ou de moisissures, il est absolument nécessaire d'effectuer un traitement d'imperméabilisation avant la pose du Wallpanel.

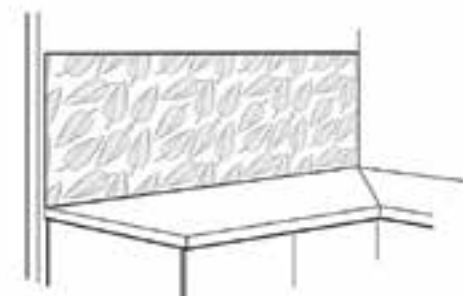
Instructions pour le découpage et le perçage

On peut utiliser les mêmes outils que pour le stratifié, comme une scie sauteuse, mais aussi un cutter à grande lame avec une règle de tapissier. On suggère d'utiliser une perceuse avec une scie cloche et des mèches en fer pour faire des trous. Dessinez le périmètre des trous sur le côté imprimé du panneau, collez du scotch papier sur le périmètre du trou et percez sur la surface imprimée (PAS sur le dos du panneau). N'utilisez pas de perceuse à percussion.

Suggestions pour une installation correcte

Retournez le panneau et nettoyez bien sa surface, placez le silicone au dos du panneau, comme indiqué sur la **photo 1**. Dans le cas de vieux carreaux, NE PAS utiliser de silicone, mais utiliser l'adhésif Adesilex MT 32 à appliquer avec un rouleau à poil long sur le revêtement uniformément et abondamment, au lieu du silicone appliqué avec le pistolet. Tous les panneaux sont numérotés et marqués avec des flèches pour signaler le suivi du décor dans les plusieurs panneaux.

Le bon à tirer est à l'intérieur de l'emballage et vous montrera la séquence des panneaux en fonction du projet que vous avez confirmé. Au-dessus du plan de travail de la cuisine, nous recommandons une pose, comme indiqué sur la **photo 2**. Dans le cas d'un mur à pleine hauteur, prenez d'abord les mesures du mur et comparez-les à celles de toutes les crédences pour évaluer des coupes possibles et sur quels panneaux; partez d'un côté du mur et tracez une ligne verticale au crayon pour positionner le premier panneau. S'il y a un excès de colle, nettoyez-le toute de suite avec une éponge. Des profils d'encadrement ou d'angle sont également disponibles pour compléter l'installation, voir page 164 - 165.



INSTALLATION INSTRUCTIONS IN A BATH/SPA OR SHOWER
INSTRUCTIONS DE MONTAGE DANS UNE SALLE DE BAIN / STATION THERMALE OU DOUCHE

ATTENTION

Compared to the instructions on all walls except bathroom, **ONLY** the "Suggestions for correct installation" and products to be used change.

Bathroom

If the surface is a concrete or plasterboard wall, use first a fixative primer such as Primer G by Mapei, which has to be applied before the paste glue. Then spread Adesilex MT 32 by Mapei evenly and abundantly all over the wall with a long-hair roller. Then proceed as indicated on the previous page for correct laying. Lastly, if the wall panel rests directly on the floor, it is advisable to apply a silicone sealant such as Mapesil AC by Mapei or Torggler along the entire length of the contact point. If the substrate is an old floor covering, proceed in the same way, but DO NOT apply the fixative Primer first.

Shower

The methods are the same as for the bathroom, but the glue paste to be used is Mapei's Ultrabond ECO MS4 LVT Wall (single-component glue based on silylated poilymers); it should be spread evenly over the entire wall with a fine-toothed trowel. If the shower has a previous cladding, it is advisable to sand the tiles first, in order to remove any roughness and make them smooth, then use a fixative primer such as Primer G from Mapei, to be applied before the paste adhesives. Finally, in the 90 degree corners and where the wall panel rests on the shower tray or floor, a silicone sealant such as Mapesil AC from Mapei or Torggler must be applied along the entire length. The sealant must be applied on dry and clean surfaces.

Adria Art also supplies the paste glues and the silicone sealants indicated above, see page 179 of the price list. If these products are not used, Adria Art does NOT guarantee correct sealing.

Attention

Par rapport aux instructions de montage sur les murs à l'extérieur de la salle de bain, **UNIQUEMENT** les « Suggestions pour une installation correcte et les produits à utiliser » changent.

Salle de bain

Si le fond est un mur en béton ou cloison sèche, il faut d'abord utiliser un primaire d'accrochage tel que Primer G de Mapei, à appliquer avant colle en pâte. Ensuite répartissez la colle Adesilex MT 32 de Mapei uniformément et abondamment sur tout le mur à l'aide d'un rouleau à poils longs. Procédez de la manière indiquée sur la page précédente pour une installation correcte. Enfin, si le panneau est placé directement sur le sol, il est conseillé de passer un scellant silicone, tel que Mapesil AC de Mapei ou Torggler sur le point de contact sur toute la longueur. Si on a un ancien revêtement sur le fond, procédez de la même manière, mais il n'est PAS nécessaire de passer le primaire d'accrochage en premier.

Douche

Les instructions sont les mêmes que pour la salle de bain, mais la colle en pâte utiliser est Ultrabond ECO MS4 LVT Wall de Mapei (colle mono-composant à base de polymères sililés). Elle sera a répartir uniformément sur tout le mur avec une truelle crantée à dents étroites. Si la douche a un fond avec un revêtement ancien, il est conseillé de procéder d'abord au ponçage des carreaux, d'enlever la plus grande rugosité rendant le revêtement lisse, puis utilisez un apprêt fixateur, tel que Mapei Primer G à appliquer avant la colle en pâte. Enfin dans les coins à 90 degrés et au point d'appui du panneau mural sur le receveur de douche ou le sol, il est nécessaire de donner un mastic silicone tel que Mapei Mapesil AC ou Torggler sur toute la longueur. Le scellant doit être appliqué sur des surfaces sèches et propres.

Adria Art fournit également les colles en pâte et les mastics silicone indiqués ci-dessus, voir page 179 de la liste de prix. Si ces produits ne sont pas utilisés, Adria Art ne garantit PAS une étanchéité correcte.

ADESILEX GLUE MT 32
1 KG PACK
YIELD APPROX. 3,5 SQM

COLLE ADESILEX MT 32
Pot de 1 kg
rendement environ 3,5 mq



ADESILEX MT 32 glue
5 kg pack
yield 17 sqm

COLLE ADESILEX MT 32
Pot de 5 kg
rendement environ 17 mq



ULTRABOND ECO GLUE
MS4 LVT WALL
7 KG PACK
yield between 16 and 20 sqm

COLLE ULTRABOND ECO
MS4 LVT WALL
Pot de 7 kg
rendement entre 16 et 20 mq

CERTIFICATIONS

adria art.

Date: 10/05/2016
The wallpanel with fireproof Certification B-s1, d0 is optional and entails an extra cost see price list page 179. Attention with this reaction to fire classification, maximum wallpanel sizes: 1200 x 3030 x 3mm

Test method	Parameter	Specimen number	Results
EN ISO 11925-2 Exposure = 30 s	Fl x 150 mm	5	Yes
	Ignition of the fiber paper		No

L Classification and direct field of application
This classification has been carried out in accordance with EN 13501-1:2007+A1:2008

a) Classification:
The product, Aluminum Composite Panel (FR), classification is as following:

Fire behaviour	Smoke production	Flaming droplets
B	s	d0

Reaction to fire classification: B - s1, d0

b) Field of application:
This classification for the submitted sample is valid for the following end use condition:
— Free standing
— No joint
This classification is valid for the following product parameters:
— Characteristics of various layers identical to those as described in § II b) of this test report.

Statement: The test results relate to the behavior of the test specimens of a product under the particular conditions of the test, they are not intended to be the sole criterion for assessing the potential hazard of the product in use.

CATAS
Laboratorio Nazionale Certificato UNI EN ISO 9001:2008
Laboratorio Nazionale Certificato UNI EN ISO 17025:2005
Via Salaria 439 - 00138 Roma (RM) - Italia
Tel. +39 06 512101 - Fax +39 06 512102
E-mail: info@catas.it - www.catas.it

La classe di classamento di reazione al fuoco per i prodotti da costruzione, è l'eccezione dei sistemi di solet et des produits d'isolation thermique pour conditions isolantes est / The classes of the reaction to fire classification for construction products excluding flooring and linear pipe thermal insulation products is:

Comportement au feu Fire behaviour	Production de fumée Smoke production	Gouttelettes enflammées Flaming droplets
C	s	d0

Autresent (B) / In other words, C - s1, d0

**Classement de réaction au feu /
Reaction to fire classification : C-s1,d0**

4.3 Champ d'application / Field of application:
La présente classification est valable pour les paramètres suivants liés au produit / The classification is valid for the following product parameters:

Composition : Aucune variation autorisée / No variation allowed
Epaisseur / Thickness: 2 - 4 mm
Masse surfacique / Surface density: 3,47 - 3,04 kg/m²
Masse volumique / Density: 1778 - 1519 kg/m³
Face exposée / Exposed face: Faces identiques / Identical faces
Cotures / Color: Blanc / White

Le classement est valable pour les conditions d'utilisation (mode d'emploi) / The classification is valid for the following end-use condition:

Support / Substrate: Panneau de particules bois (griffe) 12mm 600kg/m³, tous les substrats à base de bois et tous les substrats d'utilisation finale classés A1 et A2-s1,d0 de densité supérieure à 310 kg/m³ / Wood chip or Non flammable particle board 12mm 600kg/m³, all wood based substrates and all substrates classified A1 and A2-s1,d0 which density is superior to 310 kg/m³
Fixation / Mounting method: Fixation mécanique à l'aide de vis / Mechanically fastened with screws

adria art.

Product Specification Aluminum WALLPANEL

Panel features	
Composite panel structure	Sandwich model composed by 2 sheets in pre-painted aluminum alloy with an inner core of LDPE polyethylene
Thickness	3 mm
Maximum single panel size	mm: 3030 x 1480: max finish mm: 3030 x 1200: glossy finish
Thickness of external sheets	0,20 mm
Weight (kg/m ²)	3,80

Technical data	
Porosity of surface (cm ³ /cm ²)	1580 mm ³ /m ²
Elongation at break	3,31 R 30 6,8%
Resista E' (N/cm ²)	0,110
Aluminum roof sheet alloy	EN 48-1005A (AA3003)
Flexibility value (N/mm ²)	2702,64
Tensile strength of roofing sheets (N/mm ²)	Min: 130 - 106 MPa
Dilatation (per 0,2 % (N/mm ²))	Per 0,2: 90 - 148 MPa

CORE	
Polyethylene, model LDPE (g/cm ³)	0,92

Technical features	
Thermal resistance T18 (m ² h/W)	0,080
Thermal transmittance k (W/m ² K)	5,61
Temperature resistance	from -10°C to +100°C

Reaction to fire	
Italy	C-s1, d0 class
Germany	B2 - (DIN 4102) class
France	M1 - (CSTB - NF P 92-501) class

Minimum distance from the flame 5 cm

Panel: 100% water repellent, washable with water or cleaning products (non-alkali-based)

CATAS **ACCREDITIA**

RAPPORTO DI PROVA
273992 / 2

Revisione: 0
Numero di campione: 3-10/115
Esecuzione prova: 03/11/15
Emissione rapporto: 03/11/15
Descrizione campione: Wall Panel

AGRIA ART S.R.L.
Via Pio-La Torre 4/B
47043 MISANO-ADRIATICO (RN)
ITALIA

Resistenza delle superfici al calore secco UNI EN 12722:2013

Risultati della prova:

Temperatura °C	Valutazione	Descrizione dell'indice numerico
50	5	Nessun cambiamento visibile.
70	5	Nessun cambiamento visibile.
100	5	Nessun cambiamento visibile.
140	2	Zona di leve sferragliamento.
180	1	Zona di leve sferragliamento.

Classificazione secondo CEN/TS 18209: - C

Non è stata effettuata l'identificazione analitica del materiale sottoposto a prova.
La temperatura di prova corrisponde con quelle classate nella norma CEN/TS 18209:2011.
Prova di condizionamento: dal 21/06/2015 al 02/07/2015.

CATAS

RAPPORTO DI PROVA
273992 / 3

Revisione: 0
Numero di campione: 3-10/115
Esecuzione prova: 03/11/15
Emissione rapporto: 03/11/15
Descrizione campione: Wall Panel

AGRIA ART S.R.L.
Via Pio-La Torre 4/B
47043 MISANO-ADRIATICO (RN)
ITALIA

Resistenza delle superfici al gruffo UNI EN 15186:2012, met. II

Apparecchio utilizzato: Tabor mod. 302

Risultati della prova:

Classe IN	Classe aggiuntiva secondo CEN/TS 18209
C.P	D

Non è stata effettuata l'identificazione analitica del materiale sottoposto a prova.
Prova di condizionamento: dal 21/06/2015 al 02/07/2015.

adria art.

Product Specification Metal WALLPANEL

Panel features	
Composite panel structure	Panel composed by two 0,25 mm thick galvanized metal sheets, LDPE polyethylene inner core
Thickness	3 mm
Maximum single panel size	mm: 3030 x 1480: max finish mm: 3030 x 1200: glossy finish
Thickness of external sheets	0,25 mm
Weight (kg/m ²)	6,33

Reaction to fire	
Italy	C-s1, d0 class
Germany	B2 - (DIN 4102) class
France	M1 - (CSTB - NF P 92-501) class

Minimum distance from the flame 5 cm

CORE	
Polyethylene, model LDPE (g/cm ³)	0,94

Panel: 100% water repellent, washable with water or cleaning products (non-alkali-based)

TECHNICAL FEATURES CARACTÉRISTIQUES TECHNIQUES



100% Washable with detergent products
100% Lavable avec des produits détergents



Waterproof
Imperméable



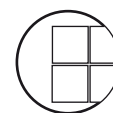
100% Washable with water
100% Lavable à l'eau



Suitable for bathrooms and showers
Adapté aux salles de bains et aux douches



100% Customisable
100% Personnalisable



Also suitable for non-absorbent surfaces and on pre-existing tiles
Adapté également aux surfaces non absorbantes et aux carrelages préexistants



Quick installation
Pose rapide



Induction
Induction



For the gas hob the distance from the heat must be at least 6 cm
Distance min. de 6 cm de la flamme

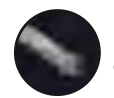
AVAILABLE FINISHES FINITIONS OPTIONNELLES DISPONIBLES



Glossy Finish
Finition Brillante



Matte Finish
Finition Mate



Blackboard Effect
Option Tableau



Metal Panel - Magnetic
Wallpanel Metal-Magnétique

AVAILABLE SIZES FORMATS REALIZZABLES

303 cm x h 60 cm



Pintdecor Wallpanels are produced on 2 different standard sizes and can also be customised to the customer's request.

The customer may choose the desired section within the 500 x H. 303 cm design size for an horizontal development.

N.B. the measurement of size 500 x H. 303 refers to the maximum size of the graphic file.

The maximum print size of the single Wallpanel is 120 cm. x H. 303 in glossy finish.

The maximum print size of the single Wallpanel is 148 cm. x H. 303 in matt finish.

500 cm x h 303 cm



Les Wallpanel Pintdecor sont réalisés dans 2 formats standard différents et également personnalisable, selon les besoins du client. Pour le développement horizontal, le Concepteur recommande cette solution graphique, mais le client peut toujours choisir la partie qu'il préfère dans le format 500 cm x H.303 cm

N.B. le format 500 cm x H. 303 cm se réfère à la dimension maximale du fichier graphique.

Le format maximal d'impression du panneau en finition brillante est de 120 cm. x H. 303 cm.

Le format maximal d'impression du panneau en finition mate est de 148 cm. x H.303 cm.

WHY CHOOSE PINTDECOR WALLPANEL POURQUOI CHOISIR WALLPANEL PINTDECOR

- Wallpanel is the ideal and most economical solution when renovating bathrooms or kitchens with existing tiles, as the panel can be mounted directly onto the cladding, without any demolition.

- The possibility of printing on large sizes makes Wallpanel the ideal solution for tiling entire walls, with an almost imperceptible joint between the different panels.

- The possibility of cutting the Wallpanel to the customer's size and supplying the product still with holes for fittings and accessories makes installation easy and quick, without the need for specialised, high-cost fitters.

- The high resistance of the material and the certification class for reaction to fire make Wallpanel suitable for installation above kitchen worktops.

- This kind of material, aluminum composite, makes the panel waterproof and ideal for decorating bathrooms

and showers, without the need for any surface protection.

- Wallpanel a wide range of custom-made decorative wall coverings; digital printing allows a customisation of selected creativity and the possibility of producing custom-made designs.

- A wide range of profiles is also available.

- Les panneaux Wallpanel sont la solution idéale et la plus économique lors de la rénovation de salles de bains ou de cuisines avec un carrelage existant car il est possible de monter le panneau directement sur le revêtement, sans aucune démolition.

- La possibilité d'imprimer sur de grands formats fait de Wallpanel la solution idéale pour carreler des murs entiers avec un joint presque imperceptible entre les différents panneaux.

- La possibilité de découper le panneau Wallpanel aux dimensions du client et de fournir le produit avec des trous pour les robinets et les accessoires rend l'installation facile et rapide, sans besoin d'installateurs spécialisés très coûteux.

- La haute résistance du matériau et la classe de certification pour la réaction au feu rend Wallpanel adapté à l'installation au dessus du plan de travail de la cuisine.

- Le matériau, l'aluminium composite, rend le panneau imperméable et idéal pour décorer les salles de bains et les douches, sans utiliser de protection en surface.

- Dans le cas des cuissons à gaz, une distance minimale de 6 cm de la flamme est demandée.

- Wallpanel offre une large gamme de panneaux décoratifs sur mesure; l'impression numérique permet de personnaliser le décor choisi et de produire des images sur mesure.

- Une large gamme de profils est également disponible.

IMPORTANT INFORMATION INFORMATIONS IMPORTANTES

The different used materials and printing systems imply that the colour shades of the graphic images in the catalogue and on the design rendering sent with the order proposal, are only indicative compared to the final and real color rendering on the printed wallpanel.

The graphic file size of the images in the catalogue is 500 x H. 303 cm, each order is designed and customised at the client's request. By adapting the subject to a different size, the dimensions of single details and the proportions of the design may change. It is therefore very important to check the design rendering.

Adria Art does not guarantee the continuity of the design, the same colour shade and nuances for subsequent requests of reprint to complete and/or integrate a previous production, even after just one week; in these cases the customer has to confirm in writing to assume the complete responsibility before this production. NO complaints will be accepted after delivery of the supplementary supply.

It is possible to request a proof sample print for each sample at a cost of €12,50 or €25,00 net, depending on the finish plus freight costs; see price list on page 179. In this case, the customer has to notify us in writing about the desired design detail in order to check the details and colour tones; a design rendering in the 50 x h 30 cm size of the requested section image with full-scale detail will be produced and shipped once confirmed by the customer.

Attention: please follow the installation instructions on page 171 in detail for correct installation in wet environments such as bathroom, shower, etc.

Several graphics have been designed by architects/graphic designers and are offered at a higher price than the Wallpanel Classic designs. We have marked these designs with the name DESIGNERS which you will also find in the price list.

Instructions for requesting a quote, putting the design into production and how to proceed in the case of non-conforming orders or damaged shipments:

1) the item code and name of the selected subject must be indicated on each order, as well as the right size and finish of each singular piece. In the case of a project with several panels, it is necessary

to number each one starting from the left panel (looking at the project) towards the right and the alignment (bottom or top). If holes or shaped cuts are required, you must send exact project surveys with detailed measurements.

2) In the case of multiple panels NOT with are not placed side by side, it is necessary to indicate the request for decoration continuity, even if the panels will be installed at a distance.

3) the order confirmation will be sent together with the design rendering within 4/5 working days following the request; a written reply from the customer by accepting the rendering is mandatory to start the production.

4) Attention:

- shipments arriving with externally damaged packaging must NOT be accepted, but refused.

- If opening the packaging reveals a break, scratch or colour discrepancy between two different panels in the same shipment, it is mandatory to send some photos of the damaged or non-compliant piece, both in detail and of the entire panel; in the case of colour discrepancies, photos of the two panels side by side are required.

In all the above cases, the customer must NOT proceed to assemble any panel, but he must contact us to find out about the steps to follow.

- In any case it is absolutely necessary to check the panels prior to their installation, also comparing them with the design rendering; NO complaints will be accepted on products that have already been installed.

Adria Art s.r.l. declines any responsibility for damage caused by incorrect installation or improper use of its products.

Adria Art s.r.l. reserves the right to remove some items in the catalogue; it also reserves the right to change the materials, drawings or some of their details and the subjects colours in the catalogue, so as to improve their purposes or for business needs.

Les différents matériaux et systèmes d'impression utilisés impliquent que les tons de couleur des images graphiques dans le catalogue et sur le visuel du projet envoyé avec le AR, soient uniquement à titre indicatif par rapport au rendu réel des couleurs sur le panneau imprimé.

La taille du fichier graphique des dessins sur le catalogue est de 500 x H.303 cm. Chaque commande est conçue et personnalisée à la demande du client, donc en adaptant l'image à un format différent, les dimensions des détails individuels et les proportions du dessin peuvent changer. Il est donc très important de vérifier le visuel du décor.

Adria Art ne garantit pas la continuité du design, la même tonalité et les mêmes nuances pour tous demandes de réimpressions à complément/intégration d'une production précédente, même après seulement une semaine. Dans tous cas, le client doit envoyer son bon pour accord par écrit avant la mise en production. Tous litiges postérieurs à la livraison de la fourniture complémentaire ne seront PAS acceptés.

Il est possible de demander un échantillon d'essai pour chaque échantillon à un prix de 12,50 € ou 25,00 € net, selon les finitions + des frais de port; voir la liste de prix à la page 179. Dans ce cas le client doit communiquer par écrit le détail du décor qu'il souhaite recevoir afin d'en examiner les nuances chromatiques: un visuel au format de 50xh,30 cm sera d'abord traité et envoyé avec le détail à l'échelle réelle de la partie demandée qui sera produite et expédiée après confirmation du client.

Attention: pour une installation correcte dans des environnements humides tels que salles de bains, douches, il faut suivre les instructions de montage indiquées à la page 171.

Plusieurs sujets graphiques ont été conçus par des architectes/graphistes et sont proposés à un prix différent par rapport aux décors WallPanel Classic. Nous avons distingué cette série d'images avec le nom DESIGNERS qu'on peut trouver également dans la liste des prix.

Indications pour demander un devis, mettre le projet en production et comment procéder en cas de commandes non conformes ou de colis endommagés:

1) Chaque commande doit indiquer le coloris et le nom du sujet sélectionné, ainsi que la taille et la finition exactes de chaque pièce individuelle. Dans le cas d'un projet à plusieurs panneaux, il faut indiquer la séquence de chacun en partant de la gauche (regardant le projet) à la droite et leur alignement (bas ou haut). Si des trous ou des formes sont demandés, il faut envoyer la vue exacte de l'ensemble ou du projet avec des mesures détaillées.

2) Dans le cas de plusieurs panneaux NON alignés mais avec suivi de décor, il est nécessaire demander clairement la continuité du motif.

3) Suivant la demande, l'AR avec le visuel du projet seront envoyés dans environ les 4/5 jours ouvrés suivants; une réponse écrite du client est obligatoire pour l'acceptation du rendu afin de passer la commande en production.

4) Attention:

- les marchandises qui arrivent avec un emballage endommagé à l'extérieur ne doivent PAS être acceptées, mais refusées.

- dans le cas où l'ouverture de l'emballage révélerait un endommagement, une rayure ou une différence de couleur entre deux panneaux du même envoi, il est obligatoire d'envoyer des photos de la pièce endommagée ou non conforme, tant en détail que sur l'ensemble du panneau; en cas de différences chromatiques, une photo des deux panneaux côte à côte est demandée.

Pour tous les cas susmentionnés, le client ne doit PAS poser les panneaux, mais il doit nous contacter pour s'informer sur les démarches à suivre.

- Dans tous les cas, il est absolument nécessaire de vérifier les panneaux avant leur pose, en les comparant également avec le visuel du projet. Les demandes de SAV ne sont PAS acceptées pour des panneaux déjà installés.

Adria Art s.r.l. décline toute responsabilité pour les dommages causés par une mauvaise installation ou une mauvaise utilisation de ses produits.

Adria Art s.r.l. se réserve le droit de retirer de la production certains articles du catalogue; elles se réserve également le droit de modifier les matériaux, les dessins ou certains détails et les couleurs des sujets du catalogue, à des fins d'amélioration ou pour des besoins de l'entreprise.

INDEX BY PRODUCT CODE INDEX PAR RÉFÉRENCE

Code	Name	Designers	Page
MAIOLICA (CLASSIC WALL PANEL)			
WP 1894	Black and white		19
WP1258	Sapore di mare		15
WP1908	Delicato		17
WP 2332	Intrecci decorati		13
WP7002-R6	Lemons	D	9
WP7028A-R1	Anacapri purple color	D	11
WP7028B-R1	Anacapri turquoise color	D	11

MARMO (CLASSIC WALL PANEL)			
WP 1248	Nero Marquina		23
WP 1808	Bianco di carrara		25
WP1858	Cipria		27
WP 2251	Marmo increspato		29
WP 2257	Bianco Ghiaccio		31
WP 2359	Graffi		35
WP 2252	MarmOro		33
WP 2266	Lampi		37
WP 2256	Grey		39
WP 2267	Tortora		43
WP 2255	Glitter Oro		45
WP 2258	Cielo		41

FLOREALE (CLASSIC WALL PANEL)			
WP7001-R6	Fiori di carta	D	63
WP7005-R5	Chiacchierando con Roussau	D	49
WP7007-R5	Sinfonia di rosa e blu	D	51
WP7017A-R1	Secret Garden	D	57
WP7017B-R1	Secret Garden sepia color	D	57
WP7018A-R1	Ombre Africane	D	59
WP7018B-R1	Ombre Africane B&W	D	59
WP7021A-R1	Safari	D	61
WP7021B-R1	Safari B&W	D	61
WP7024A-R1	Codexflowers	D	53
WP7024B-R1	Codexflowers turquoise color	D	53
WP7025A-R1	Geomflowers powder color	D	55
WP7025B-R1	Geomflowers	D	55
WP7026A-R6	Fiori danzanti	D	65
WP7026B-R6	Fiori danzanti powder color	D	65

NATURA (CLASSIC WALL PANEL)			
WP1020	Frasche		85
WP2391	Light Leaves		83
WP2274	Muro di foglie		87
WP2315	Bosco		89
WP7000-R6	Soffio	D	69
WP7003A-R6	Incisione	D	71
WP7003B-R6	Incisione desaturated color	D	71
WP7006-R5	La natura ribelle	D	77
WP7013A-R6	Gold Jungle	D	73
WP7013B-R6	Ghepard	D	73
WP7027A-R6	Oriental	D	75
WP7027B-R6	Oriental desaturated color	D	75
WP7015A-R5	Aquarium Muralla Roja turquoise	D	79
WP7015B-R5	Aquarium Muralla Roja salmon	D	79
WP7016A-R5	Passeggiando per Angkor War	D	81
WP7016B-R5	Passeggiando per Angkor War dark green	D	81

Articles designed by Designers have a price surcharge, see price list.

Les articles conçus par les Designers sont proposés à un prix différent par rapport aux WallPanel Classic (voir la liste de prix)

Code	Name	Designers	Page
ASTRATTO (CLASSIC WALL PANEL)			
WP 1916	Stone weaves		93
WP 2333	Astrafiori		95
WP 2327	Macchie di Blu		97
WP 2261	Mare increspato		99
WP 2283	Irregular		101

GEOMETRICO (CLASSIC WALL PANEL)			
WP1164	Concentric Circles		117
WP 1912	Overlapping Figures		119
WP 1170	Artic Geometries		121
WP 1172	Volcanic Geometries		123
WP7004-R5	Geometrie Naturali	D	105
WP7014-R6	Racconti Geometrici	D	115
WP7019A-R1	Geometrie Visive	D	107
WP7019B-R1	Geometrie Visive sugar paper color	D	107
WP7020A-R1	Tailoring Pied De Poule celadon	D	109
WP7020B-R1	Tailoring Pied De Poule sepia	D	109
WP7020C-R1	Tailoring Pied De Poule B&W	D	109
WP7022A-R1	Tailoring Fishbone purple color	D	111
WP7022B-R1	Tailoring Fishbone sepia color	D	111
WP7022C-R1	Tailoring Fishbone B&W	D	111
WP7023A-R1	Metafisica sand color	D	113
WP7023B-R1	Metafisica turquoise color	D	113
WP7023C-R1	Metafisica powder color	D	113

3D			
WP3D1924	Ninfea		133
WP3D1934	Armonie Floreali		135
WP3D1928	Foglie Sospese		137
WP3D2396	Foresta Incantata		139
WP3D2050	Reticolo		141
WP3D2392A	Large red leaves		143
WP3D2393B	Large green leaves		143
WP3D7010A-R1	Folding Fans ivory color	D	127
WP3D7010B-R1	Folding Fans sand color	D	127
WP3D7010C-R1	Folding Fans jade color	D	127
WP3D7011A-R1	Pages rope color	D	129
WP3D7011B-R1	Pages turquoise color	D	129
WP3D7011C-R1	Pages sand color	D	129
WP3D7012A-R1	Pearls ivory color	D	131
WP3D7012B-R1	Pearls green color	D	131
WP3D7012C-R1	Pearls sienna color	D	131

ARTISTICO			
WPA2096	Magnolia		151
WPA7008A-R1	Flowers ivory color	D	147
WPA7008B-R1	Flowers celadon color	D	147
WPA7008C-R1	Flowers sepia color	D	147
WPA7009A-R1	Wind ivory color	D	149
WPA7009B-R1	Wind sepia color	D	149
WPA7009C-R1	Wind purple color	D	149

SPECIAL			
WPAS	Brushed Aluminum <i>Alu brossé</i>		154
WPRS	Brushed copper <i>Cuivre brossé</i>		154
WPNN	Double faced Black (matt and glossy finish) <i>Double face noir (mat et brillant)</i>		155
WPNS	Brushed Black <i>Noir brossé</i>		155
WPBS	Brushed Bronze <i>Bronze brossé</i>		154
RAL WPRAL	Plain color <i>Teinte unie</i>		157

INDEX BY PRODUCT CODE INDEX PAR RÉFÉRENCE

MAGNETIC ACCESSORIES	ACCESSOIRES MAGNETIQUES	Page 163
WP9000 Hook Anthracite black	WP9000 Crochet Noir anthracite	
WP9001 Hook Grey	WP9001 Crochet Gris	
WP9002 Hook White	WP9002 Crochet Blanc	
WP9003 Shelf + 3 hooks Anthracite black	WP9003 Etagère + 3 crochets Noir anthracite	
WP9004 Shelf + 3 hooks Grey	WP9004 Etagère + 3 crochets Gris	
WP9005 Shelf + 3 hooks White	WP9005 Etagère + 3 crochets Blanc	
WP9006 Shelf + Tool Bar Anthracite black	WP9006 Etagère + Barre d'outils Noir anthracite	
WP9007 Shelf + Tool Bar Grey	WP9007 Etagère + Barre d'outils Gris	
WP9008 Shelf + Tool Bar White	WP9008 Etagère + Barre d'outils Blanc	
WP9009 Goblet rack Anthracite Black	WP9009 Porte-gobelets Noir anthracite	
WP9010 Goblet rack Grey	WP9010 Porte-gobelets Gris	
WP9011 Goblet rack White	WP9011 Porte-gobelets Blanc	
WP9012 Cup holder Anthracite Black	WP9012 Porte-tasses Noir anthracite	
WP9013 Cup holder Grey	WP9013 Porte-tasses Gris	
WP9014 Cup holder White	WP9014 Porte-tasses Blanc	
WP9015 Shelf + roll holder Anthracite Black	WP9015 Etagère + Porte-rouleau Noir anthracite	
WP9016 Shelf + roll holder Grey	WP9016 Etagère + Porte-rouleau Gris	
WP9017 Shelf + Roll holder White	WP9017 Etagère + Porte-rouleau Blanc	
WP9018 Spice rack Anthracite Black	WP9018 Porte-épices Noir anthracite	
WP9019 Spice rack Grey	WP9019 Porte-épices Gris	
WP9020 Spice rack White	WP9020 Porte-épices Blanc	
WP9021 Tablet wall bracket Anthracite Black	WP9021 Support mural pour tablette Noir anthracite	
WP9022 Tablet wall bracket Grey	WP9022 Support mural pour tablette Gris	
WP9023 Tablet wall bracket White	WP9023 Support mural pour tablette Blanc	
WP9024 Wall bracket for mobile phone Anthracite Black	WP9024 Support mural pour portable Noir anthracite	
WP9025 Wall bracket for mobile phone Grey	WP9025 Support mural pour portable Gris	
WP9026 Wall bracket for mobile phone White	WP9026 Support mural pour portable Blanc	
WP9027 Bathroom accessory holder (2 levels) Anthracite black	WP9027 Porte-objets pour salle de bain (2 niveaux) Noir anthracite	
WP9028 Bathroom accessory holder (2 levels) Grey	WP9028 Porte-objets pour salle de bain (2 niveaux) Gris	
WP9029 Bathroom accessory holder (2 levels) White	WP9029 Porte-objets pour salle de bain (2 niveaux) Blanc	
WP9030 Toothbrush/ Toothpaste holder Anthracite Black	WP9030 Porte brosse à dents / dentifrice Noir anthracite	
WP9031 Toothbrush/ Toothpaste holder Grey	WP9031 Porte brosse à dents / dentifrice Gris	
WP9032 Toothbrush/ Toothpaste holder White	WP9032 Porte brosse à dents / dentifrice Blanc	

PROFILE PROFIL	Page 164-165
WPPROFPAS1 Terminal Stainless Steel polished profile P. Acier inoxydable 304 poli, profil d'encadrement	
WPPROFPAS2 Horizontal Aluminium anodised Silver profile N.B. the profile raises the WallPanel 6mm above the worktop Aluminium anodisé argent, profil horizontal N.B. le profil fait monter le WP de 6mm par rapport au plan de travail	
WPPROFSCH-RO3 External corner anodised chromed and brushed aluminum profile Anodisé, chromé et brossé, profil d'angle externe	
WPPROFSCH-RO4 External corner Aluminum brushed bronze profile Bronze brossé, profil d'angle externe	
WPPROFSCH-S5 Terminal anodised brushed Chromed Aluminum profile Anodisé, chromé et brossé, profil d'encadrement	
WPPROFSCH-S6 Terminal brushed Bronze Aluminium profile Bronze brossé, profil d'encadrement	
WPPROFARK7 Internal or external corner horizontal profile, Aluminum silver brushed anodised Argent anodisé brossé, profil d'angle interne ou profil horizontal	
WPPROFARK8 Internal or external corner Stainless steel polished profile Acier inoxydable 304 poli, profil d'angle externe ou interne	
WPPROFARK9 External corner cover polished stainless steel profile Acier inoxydable 304 poli, profil d'angle externe	
WPPROFPROG10 Terminal brushed black aluminum profile Aluminium noir brossé, profil d'encadrement	
WPPROFPROG11 Terminal aluminum brushed titanic profile Aluminium titane brossé, profil d'encadrement	
WPPROFPROG12 Terminal aluminum brushed copper Aluminium cuivre brossé, profil d'encadrement	
WPPROFPROG13 Terminal Aluminium brushed silver Aluminium argent brillant et brossé, profil d'encadrement	


The following articles were removed from the current catalogues production:
-GP Glass Panel - WPSP Special Mirror
-WPB Basic - WP1348 - WP1866 - WP1166 - WP1326
WP1174 and WP3D1944
- all article codes of the magnetic accessories range have been replaced by new codes as they are changed and improved.

Des catalogues actuellement sur le marché, les références suivantes ont été retirées de la production:
-GP Crédences en verre - WPSP Spécial Miroir
-WPB Basic - WP1348 - WP1866 - WP1166 - WP1326
WP1174 et WP3D1944
- tous les accessoires magnétiques ont été remplacés par de nouvelles références, comme on a apporté des modifications et des améliorations sur tous ces articles.

SOCK SOCLE	Page 166
WPZOC10	Socket Socle H.10
WPZOC12	Socket Socle H.12
WPZOC15	Socket Socle H.15

SAMPLES AND DISPLAYS ÉCHANTILLONS ET PRÉSENTOIRS	PAGE 168-169
WPCAMP1515	Sample pack Nuancier échantillons cm. 15 x 15
WPCAMP5030	Single sample Échantillon cm. 50 x 30
WPESPOTAV	Table top display Présentoir de table
WPESPTER7	Floor display with 7 panels Présentoir de sol 7 panneaux
WPESPTER5	Floor display with 5 panels Présentoir de sol 5 panneaux

SILICONE GLUES AND SEALANTS ÉCHANTILLONS ET PRÉSENTOIRS	Page 171
COLLACP5	Adesilex MT 32 kg. 5 Glue kg. 5 Colle kg. 5
COLLACP1	Adesilex MT 32 kg. 1 Glues kg. 1 Colle kg. 1
COLLAWPULTRA7	Ultrabond eco MS4 LVT kg.7 Glues Ultrabond eco kg.7 Colle Ultrabond eco kg.7
SILICWPTORG1	Torggler acetic ml. 310 White Silicone ml. 310 Blanc
SILICWPTORG2	Torggler acetic ml. 310 Transparent Silicone ml. 310 Transparent
SILICWPMAP	Mapesil AC acetic Silicone ml. 310 (different colours NO transparent) Mapesil AC Silicone acétique ml. 310 (différentes couleurs pas transparent)



All PINTDECOR products are entirely made in Italy by expert craftsmen, using only innovative, non-toxic and eco-friendly materials in full respect of people and the environment.

Les produits sous la marque PINTDECOR sont entièrement fabriqués en Italie par des artisans experts, en utilisant uniquement des matériaux innovants, non toxiques et éco-durables dans le plein respect des personnes et de l'environnement.

PINTDECOR®
made in italy

PINTDECOR is a registered trademark by
Pintdecor est une marque déposée par

ADRIA ART srl
via Luigi Galvani 7/a
47832 San Clemente (RN) Italy
Ph: +39 0541 659186
Fax: +39 0541 658186
Vat number 04104430402

www.pintdecorwallpanel.it

export@adria-art.com
commitalia@adria-art.com
ordini@adria-art.com

COPYRIGHT
Adria Art Srl

DESIGNERS
Massimiliano Raggi
Elena Piccolboni
Alkimiacreativa - Milena Tonni

GRAPHIC DESIGN
Alkimiacreativa - Milena Tonni

PINTDECOR®

WALLPANEL

made in italy

*Trademark registered
by Adria Art Srl*

www.pintdecorwallpanel.it