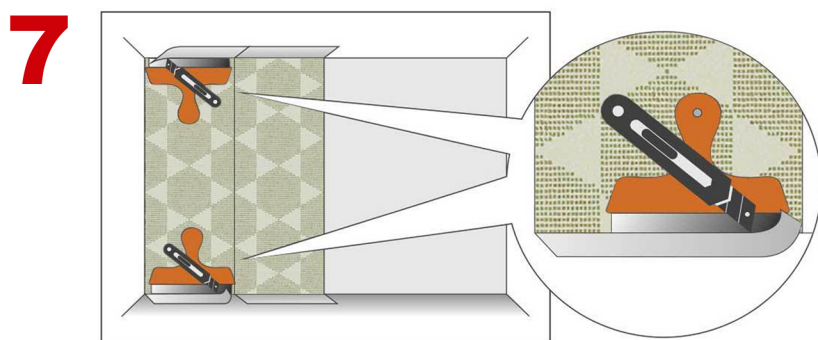
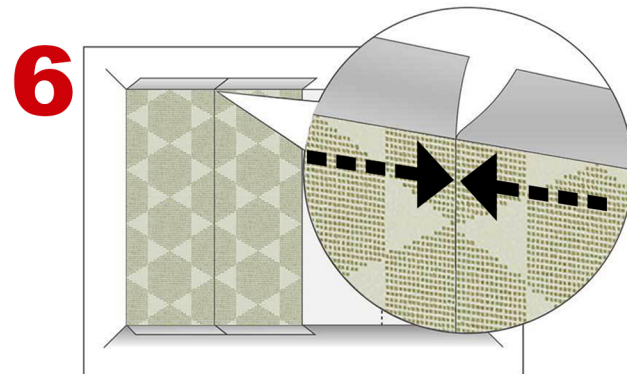
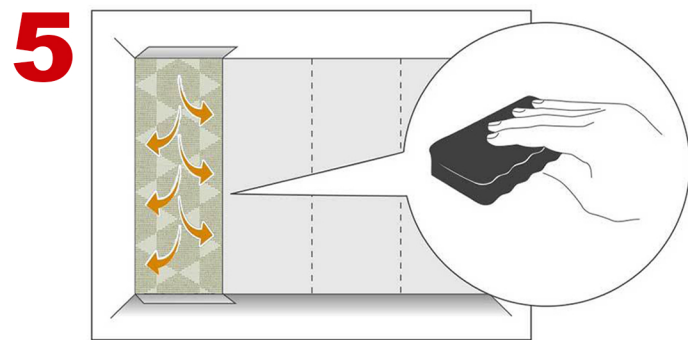
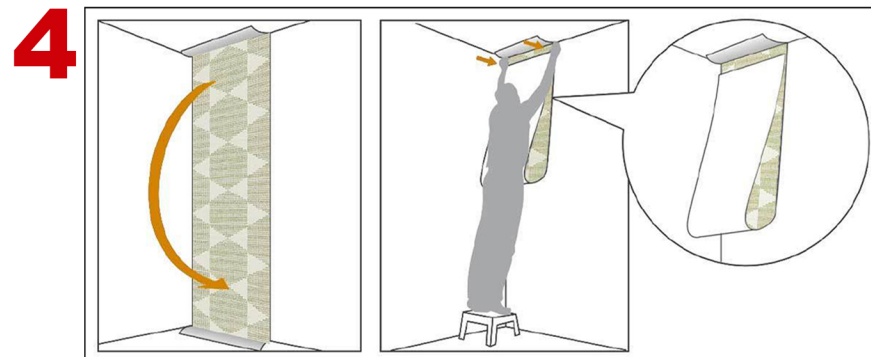
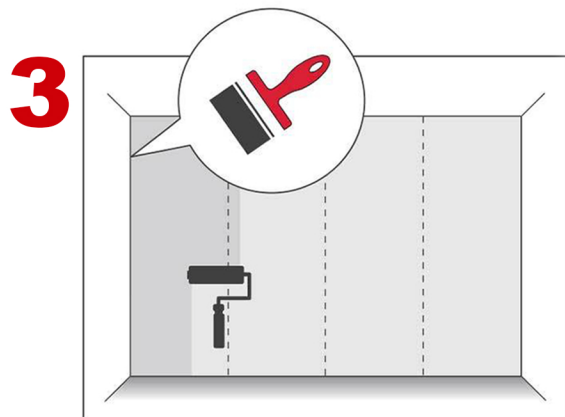
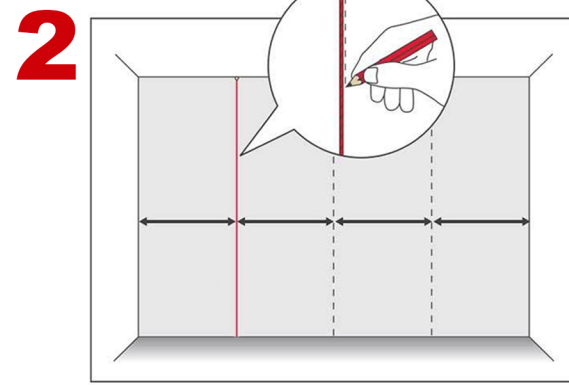
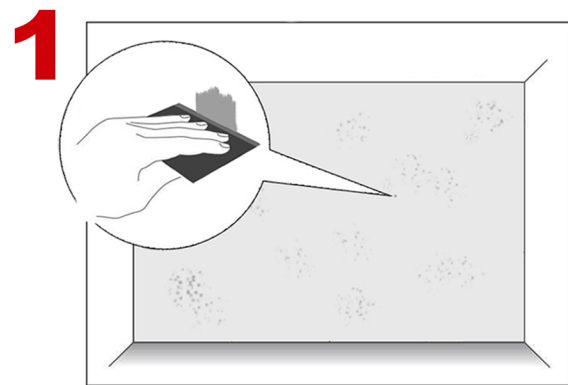


COME ORDINARE E POSARE LE NOSTRE CARTE.
HOW TO ORDER AND INSTALL OUR WALLPAPERS.



NOTA IMPORTANTE: per garantire un prodotto privo di difetti, tutte le carte da parati PINTDECOR vengono sottoposte ad un rigido controllo qualità. Tuttavia prima di procedere alla posa della carta da parati, è necessario verificare in ogni sua parte che non ci siano eventuali imperfezioni.

ATTENZIONE: non si accettano reclami dopo che la carta da parati è stata già applicata alla parete.

IMPORTANT NOTE: In order to guarantee a defect-free product, all PINTDECOR wallpapers are subjected to strict quality control. However before wallpaper installation, please check the product integrity and that there are no imperfections in all its parts.

ATTENTION: we do not accept complaints after the wallpaper application on the wall.

Le carte da parati PINTDECOR vi offrono la possibilità di ricoprire anche pareti di grandi dimensioni, sono infatti costituite da più strisce che, applicate insieme andranno a formare la superficie da voi richiesta. Prima di iniziare leggere attentamente la guida di montaggio che vi aiuterà ad applicare la vostra carta da parati senza problemi.

PINTDECOR wallpapers offer you the possibility of covering even large walls, as they are made up of several strips which will form the required surface, when applied together. Before starting, please read the assembly guide carefully: this will help you to apply your wallpaper without problems.

utensili utili useful tools

Colla per carta da parati - Secchio con acqua
 Rullo per carta da parati - Taglierino - Livella
 Matita - Metro - Panno o spugna morbida

Per l'incollaggio consigliamo l'utilizzo di colla
HENKEL - METYLAN OVALIT TM

*Wallpaper glue - Bucket with water - Wallpaper roller
 Cutter - Level - Pencil - Meter - Cloth or soft sponge*

**We suggest to use
 HENKEL - METYLAN OVALIT TM
 glue to apply it**

istruzioni di montaggio assembly instructions

1 Per una riuscita ottimale preparare la parete ricordandosi di smontare le placche delle prese di corrente, chiodi o altre sporgenze che potrebbero invalidare la buona riuscita del lavoro. Se necessario stuccare eventuali imperfezioni del muro, carteggiando in modo che la superficie sia uniforme e asciutta, priva di residui di qualunque genere.

2 Prendere le misure con l'ausilio di una livella o un metro e con una matita, segnare i punti dove posizionare le strisce.

3 Mescolare la colla con l'acqua e stenderla uniformemente sulla parete, è sempre meglio lasciare la colla abbastanza densa poiché può essere eventualmente diluita in seguito.

4 Posare la prima striscia sulla parete iniziando dalla parte superiore del muro (vedi linea tratteggiata), srotolare la striscia verso il basso seguendo i segni tracciati in precedenza con la matita sulla parete, verificare con l'ausilio della livella di aver applicato perfettamente in verticale la prima striscia, se necessario, scostare dal muro e allineare nuovamente. La giusta attenzione nella posa della prima striscia, garantisce una più semplice applicazione per le strisce successive.

5 Per evitare bolle d'aria o altre imperfezioni, far aderire bene la carta alla parete utilizzando un rullo o una spugna asciutta per esercitare pressione dall'interno verso l'esterno.

6 Prendete la seconda striscia ed accostarla alla prima senza sovrapporla e facendo attenzione che combacino perfettamente. Eseguire lo stesso metodo con le strisce successive.

7 Rifilare con un taglierino le parti di carta in eccesso aiutandovi con un righello o una spatola rigida. A lavoro appena completato, prima che asciughi, pulire la carta da residui di colla, usando una spugna inumidita. Non utilizzare altri materiali, perché potrebbero danneggiare la carta da parati.

1 For an excellent result prepare the wall remembering to remove the sockets plates, nails or other protrusions that could invalidate the success of the work. If necessary, level all imperfections out on the wall by sanding the surface and making it uniform and dry, free of possible residues.

2 Measure with a level or a meterstick and mark the points where to place the strips with a pencil.

3 Mix the glue with water and spread it evenly on the wall. It is always recommended to leave the glue thick enough to dissolve it eventually later.

4 Lay the first strip on the wall starting from the upper part of the wall (see dotted line), unroll the strip downward following the signs previously marked with the pencil on the wall, check with the level of having properly applied the first strip upright. If necessary, move away from the wall and apply it again. The right attention in laying the first strip, guarantees an easier application for next strips.

5 Stick the paper properly to the wall using a roller or a dry sponge and pressing it from inside to outside to avoid air bubbles or other imperfections.

6 Take the second strip and place it next to the first one without overlapping it, making sure they match perfectly. Perform the same method with next strips.

7 Cut off the exceeding paper pieces with a cutter, helping yourself with a ruler or a rigid spatula. When the work is just finished, however before it dries, wipe the paper from remaining glue by using a damp sponge. Do not use other materials as they could damage the wallpaper.

per ulteriori info contattate il nostro Servizio clienti
 Tel. +39 0541 659186 - commitalia@adria-art.com
 oppure export@adria-art.com

For additional details please contact our Customer Service
 Ph. +39 0541 659186 - export@adria-art.com
 or commitalia@adria-art.com